

Výroční zpráva
Krajského úřadu Libereckého kraje
za rok 2004

V Liberci dne 15.3.2005
Vypracoval:

Obsah:

Odbor kancelář hejtmana	8
Samostatná působnost	8
Rada a Zastupitelstvo Libereckého kraje	8
Vnitřní normy kraje	8
Materiály pro zasedání rady a zastupitelstva zpracované jednotlivými odbory a komisemi a výbory v gesci těchto odborů	8
Komise rady kraje	9
Výbory zastupitelstva kraje	9
Tiskové výstupy	10
Tiskové konference a tiskové zprávy	10
Každodenní monitoring tisku včetně elektronické i klasické archivace článků o činnosti kraje	10
Spolupráce se specializovanými časopisy	10
Pravidelná smluvně zajištěná spolupráce s regionální kabelovou televizí Genus TV	10
Pravidelná smluvně zajištěná spolupráce s regionální rozhlasovou stanicí RCL	10
Tiskové materiály	10
Akce	10
Propagační materiály	10
Žádosti o poskytnutí informace podle zákona č. 106/1999 Sb., o svobodném přístupu k informacím	10
Vnější vztahy	10
Sekretariát Regionální rady NUTS 2	11
Odbor rozvoje kraje	12
Oddělení řízení grantových schémat	12
Odbor rozvoje vyhlásil v rámci Grantového fondu Libereckého kraje program č. 1, jehož cílem bylo podpora přípravy projektů, které žadatelé následně předloží do SROP eventuálně do jiného operačního programu. Podané žádosti umožnily zmapování regionu z hlediska struktury projektových záměrů a zároveň zvýšení absorpční kapacity v regionu. Byly vyhlášeny 2 výzvy k předkládání žádostí	12
Veřejná podpora (v tis. Kč)	13
Koncepční materiály	13
Program rozvoje Libereckého kraje	13
Oddělení podpory regionálního rozvoje	15
Radonový program v Libereckém kraji.	16
Stavba roku Libereckého kraje	16
Územně energetická koncepce Libereckého kraje	16
Ekonomický odbor	18
Vybrané ukazatele z rozvahy Libereckého kraje k 31. 12. 2004	19
Odbor školství, mládeže, tělovýchovy a sportu	21
Přenesená působnost	21
Kontroly u škol a školských zařízení	21
Rozpočet a financování školství – dotace z MŠMT	21
Veřejná podpora z prostředků státního rozpočtu	21
Správní úkony v přenesené působnosti	22
Předškolní zařízení, školy a školská zařízení, vůči nimž jsou plněny úkoly vyplývající ze školské legislativy	22

Krajský úřad Libereckého kraje

VÝROČNÍ ZPRÁVA 2004

Adresa: U Jezu 642/2a, 461 80 Liberec 2

Samostatná působnost	23
Veřejná podpora z prostředků kraje	23
Rozpočet a financování v samostatné působnosti	24
Rozpočet provozních ONIV 2004	24
Schválený rozpočet provozního příspěvku 236 650 000,- Kč	24
Významné investiční akce realizované v roce 2004	24
Investiční záměry v roce 2004	24
Nakládání s namovitým majetkem ve správě škol a školských zařízení v roce 2004	24
Správní úkony v samostatné působnosti	24
Soutěže vyhlášené MŠMT	24
Ostatní krajské soutěže	24
Koordinace primární prevence sociálně nežádoucích jevů a vzdělávání školních metodiků prevence	25
Akce, projekty	25
Koncepční, analytické a informační materiály	25
Odbor sociálních věcí	26
Přenesená působnost	26
Kontrola a metodická činnost	26
Komentář	26
Kontroly provedené nadřízeným orgánem státní správy	26
Sociálně-právní ochrana dětí	26
Odstranění tvrdosti zákona	27
Žádosti o prominutí podmínky trvalého pobytu na úseku dávek	27
Samostatná působnost	27
Kontrola a metodická činnost u příspěvkových organizací	27
Kontrola a metodická činnost u středisek příspěvkové organizace CSS LK	27
Komentář	27
Veřejná podpora z prostředků kraje	28
Přehled správních řízení v odvolacím řízení	28
Dávky sociální péče	28
Dávky státní sociální podpory	28
Odbor dopravy	29
Přenesená působnost	29
Silniční motorová doprava	29
Osobní doprava autobusová	29
Železniční doprava	29
Tramvajová doprava	29
Samostatná působnost	30
Příspěvkové organizace kraje -Krajská správa silnic Libereckého kraje	30
Grantový program GF 3	30
Koncepční materiály	30
GIS – geografický informační systém v rozsahu dopravy	30
BESIP	31
Výbor pro dopravu	31
Správní řízení prvoinstanční	31
Správní řízení druhoinstanční(odvolací) řízení	31
Obnova	31
Soudní řízení	31

Krajský úřad Libereckého kraje

VÝROČNÍ ZPRÁVA 2004

Adresa: U Jezu 642/2a, 461 80 Liberec 2

Odbor kultury, památkové péče, tělovýchovy a sportu, cestovního ruchu	32
Přenesená působnost	32
Oddělení památkové péče	32
Kontrola a metodická činnost na úseku státní památkové péče	32
Kontroly provedené nadřízeným orgánem státní správy	32
Kulturní památky, památkově chráněná území a ochranná pásma	32
Program regenerace MPR a MPZ	32
Program Záchrany architektonického dědictví	32
Koncepční materiály 0	32
Další materiály 0	32
Samostatná působnost	32
Oddělení kultury	32
Příspěvkové organizace kraje	32
Koncepční materiály	32
Projekt do SROP	33
Přímá finanční podpora kulturních aktivit v kraji	33
Veletrh dětské knihy	33
Grantový fond LK – Program podpory kultury v Libereckém kraji	33
Podpora činnosti regionálních divadel 1 596 000 Kč	33
Investiční fond LK	33
Kontrolní činnost	33
Výbor pro kulturu Zastupitelstva Libereckého kraje	33
Oddělení tělovýchovy a sportu	33
Přímá finanční podpora sportovních aktivit	33
Grantový fond LK – Významné akce a aktivity ve prospěch tělovýchovy a sportu v Libereckém kraji	33
Investiční fond LK	33
Kontrolní činnost	33
Akce, projekty	33
Komise tělovýchovy a sportu Rady Libereckého kraje	33
Oddělení cestovního ruchu	33
Příprava projektů pro čerpání prostředků z EU	33
Realizace projektů z prostředků EU – Společný fond malých projektů Phare CBC	34
Marketing cestovního ruchu	34
Účast kraje na veletrzích cestovního ruchu	34
Vydávání propagačních materiálů	34
Ostatní prezentace	34
Podpora organizačních struktur cestovního ruchu	34
Podpora turistické infrastruktury	34
Statistika	34
Spolupráce se subjekty cestovního ruchu	34
Kontrolní činnost	35
Komise Cestovního ruchu Rady Libereckého kraje	35
Veřejná podpora z prostředků kraje	35
Odbor životního prostředí a zemědělství	39
Přenesená působnost	39
Kontrola a metodická činnost	39
Komentář	39

Krajský úřad Libereckého kraje

VÝROČNÍ ZPRÁVA 2004

Adresa: U Jezu 642/2a, 461 80 Liberec 2

Kontroly provedené nadřízeným orgánem státní správy.....	40
Veřejná podpora z prostředků státního rozpočtu.....	40
Přehled vedených správních řízení.....	40
Posuzování vlivů na životní prostředí.....	41
Samostatná působnost.....	41
Koncepční materiály.....	41
Akce, projekty.....	42
Veřejná podpora z prostředků kraje.....	43
Veřejná podpora z prostředků kraje – přímá podpora akcí.....	43
Ostatní činnost.....	43
GIS na odboru životního prostředí a zemědělství.....	44
Mapový server životního prostředí.....	45
Mezinárodní spolupráce.....	45
Publikační činnost.....	46
Odbor zdravotnictví.....	47
Přenesená působnost.....	47
Kontrola a metodická činnost.....	47
Vyhlášená výběrová řízení dle zákona č. 48/1997 Sb.....	47
Rozhodnutí a osvědčení dle zákona č. 160/1992 Sb.....	47
Připomínkované návrhy právních norem.....	47
Případy řešené Územní znaleckou komisí dle vyhlášky č. 221/1995 Sb., o znaleckých komisích.....	47
Zdravotnická dokumentace – předávání dle zákona č. 20/1966 Sb., o péči o zdraví lidu.....	47
Kontroly dle zákona č. 167/1998 Sb.....	47
Samostatná působnost.....	47
Příspěvkové organizace kraje k 31.12. 2004.....	47
Koncepční materiály.....	47
Další materiály.....	47
Počet stížností řešených odborem zdravotnictví:.....	47
Dohlídky nad kvalitou poskytované péče.....	47
Komentář.....	48
Odbor legislativní a právní.....	49
Legislativní oddělení.....	49
Majetkoprávní oddělení.....	49
Právní oddělení.....	49
Odbor územního plánování a stavebního řádu.....	50
Oddělení územního plánování.....	50
Oddělení stavebního řádu.....	50
Vydána rozhodnutí v roce 2004.....	50
Další činnosti:.....	51
Odbor informatiky.....	52
Koncepční a projektové činnosti.....	52
Správa financí.....	52
Administrativní činnosti.....	52
Analytické činnosti.....	52
Datové práce.....	52
Vzdělávání uživatelů.....	52

Krajský úřad Libereckého kraje

VÝROČNÍ ZPRÁVA 2004

Adresa: U Jezu 642/2a, 461 80 Liberec 2

Příprava obsahové náplně pro intranet a Internet.....	52
Programátorské činnosti.....	52
Administrátorské činnosti.....	53
Provozní a servisní činnosti.....	53
Přípravné práce.....	53
Kontaktní centrum.....	53
Odbor správní.....	54
Oddělení matrik a státního občanství Oddělení přestupků a voleb.....	54
Kontrolní a metodická činnost – matriky, veřejné sbírky.....	54
Správní řízení.....	54
Státní občanství, vidimace a legalizace.....	54
Kontrolní a metodická činnost – přestupky, volby, trvalý pobyt atd.....	55
Správní řízení – přestupky, trvalé pobyty atd.....	55
Volby.....	55
Komentář.....	55
Odbor krizového řízení.....	57
Přenesená působnost.....	57
Kontrola a metodická činnost.....	57
Provedená školení pracovníků krizového řízení obcí s rozšířenou působností.....	57
Branný zákon, odvody.....	57
Provedené kontroly na obcích s rozšířenou působností.....	57
Kontroly provedené nadřízeným orgánem státní správy.....	57
Krizový štáb a bezpečnostní rada.....	57
Požární ochrana, sbory dobrovolných hasičů.....	57
Ochrana utajovaných skutečností.....	57
Krizový fond a prevence závažných havárií.....	57
Samostatná působnost.....	57
Grantový program.....	57
Koncepční materiály.....	58
Odbor kancelář ředitele.....	59
Oddělení Hospodářské správy odboru kancelář ředitele KÚ LK.....	59
Přehled nejdůležitějších činností a splněných úkolů v roce 2004 je uveden v následujících bodech:.....	59
Odbor kontroly.....	60
Samostatná působnost.....	60
Komentář.....	60
Příjem a zajištění vyřizování stížností a petic doručených krajskému úřadu.....	60
Komentář.....	60
Podávání zpráv a hlášení.....	60
Podle zákona č. 320/2001 Sb., o finanční kontrole.....	60
Komentář.....	60
Podle zákona č. 420/2004 Sb., o přezkoumávání hospodaření územních samosprávných celků a dobrovolných svazků obcí (dále jen „DSO“).....	61
Přenesená působnost.....	61
Komentář.....	61
Závěr.....	61
Odbor Krajský živnostenský úřad.....	62
Přenesená působnost.....	62

Krajský úřad Libereckého kraje

VÝROČNÍ ZPRÁVA 2004

Adresa: U Jezu 642/2a, 461 80 Liberec 2

Kontrola a metodická činnost.....	62
Komentář.....	62
Přehled vedených správních řízení.....	62

Krajský úřad Libereckého kraje

VÝROČNÍ ZPRÁVA 2004

Adresa: U Jezu 642/2a, 461 80 Liberec 2

Odbor kancelář hejtmana

Samostatná působnost

Rada a Zastupitelstvo Libereckého kraje

	Rada	Zastupitelstvo
Počet zasedání	16	9
z toho výjezdní a společná	0	0
Další zasedání mimo plán práce	4	0
Zpracované tisky	1572	382
z toho staženo	61	3
odloženo	33	0
neschváleno	19	5
přijatá usnesení	1217	287
Úkoly vyplývající z usnesení	1180	100
z toho splněno	1149	78
nesplněno	0	0
posunut termín	31	4
Komise rady	-	-
Výbory zastupitelstva	-	0

Vnitřní normy kraje

Název	Vnitřní normy			Připomínková řízení		
	Platné	Nové	Novelizace	Celkem	Zastaveno	Nebylo
Jednací řády	4	0	0			
Metodické pokyny						
Statuty	13	0	0			
Směrnice	28	13	1			
Příkazy ředitel						
Celkem						

Materiály pro zasedání rady a zastupitelstva zpracované jednotlivými odbory a komisemi a výbory v gesci těchto odborů

	Rada	Zastupitelstvo	Komise	Výbory
Odbor kancelář hejtmana	212	44	0	1
Odbor rozvoje	79	23	0	1
Odbor ekonomický	69	45	0	0
Odbor školství a mládeže	328	83	0	2
Odbor soc. věcí a problematiky menšin	90	26	0	0
Odbor dopravy	100	27	0	0
Odbor kultury, památkové péče, TV a sportu, cestovního ruchu	80	27	0	4
Odbor životního prostředí a zemědělství	79	18	0	0
Odbor zdravotnictví	165	40	0	0
Odbor legislativní a právní	78	29	0	0
Odbor územního plánování a stavebního řádu	11	2	0	0
Odbor informatiky	51	0	0	0
Odbor správní	6	4	0	0
Odbor krizového řízení	22	9	0	0
Odbor kancelář ředitele	102	1	0	0
Odbor kontroly	66	0	0	0
Odbor krajský živnostenský úřad	0	0		0

Krajský úřad Libereckého kraje

VÝROČNÍ ZPRÁVA 2004

Adresa: U Jezu 642/2a, 461 80 Liberec 2

Komise rady kraje

Odbor kancelář hejtmána	-
Odbor rozvoje	-
Odbor ekonomický	-
Odbor školství a mládeže	-
Odbor soc. věcí a problematiky menšin	komise protidrogová
Odbor dopravy	-
Odbor kultury, památkové péče, TV a sportu, cestovního ruchu	komise pro cestovní ruch komise pro tělovýchovu a sport
Odbor životního prostředí a zemědělství	-
Odbor zdravotnictví	-
Odbor legislativní a právní	-
Odbor územního plánování a stavebního řádu	-
Odbor informatiky	-
Odbor správní	-
Odbor krizového řízení	-
Odbor kancelář ředitele	-
Odbor kontroly	-
Odbor krajský živnostenský úřad	-

Výbory zastupitelstva kraje

Odbor kancelář hejtmána	výbor pro vnější vztahy a integraci do EU
Odbor rozvoje	výbor pro rozvoj
Odbor ekonomický	výbor finanční
Odbor školství a mládeže	výbor pro výchovu, vzdělávání a zaměstnanost
Odbor soc. věcí a problematiky menšin	výbor pro sociální věci a menšiny
Odbor dopravy	výbor pro dopravu
Odbor kultury, památkové péče, TV a sportu, cestovního ruchu	výbor pro kulturu
Odbor životního prostředí a zemědělství	výbor pro životní prostředí a zemědělství
Odbor zdravotnictví	výbor pro zdravotnictví
Odbor legislativní a právní	-
Odbor územního plánování a stavebního řádu	-
Odbor informatiky	-
Odbor správní	-
Odbor krizového řízení	-
Odbor kancelář ředitele	-
Odbor kontroly	výbor kontrolní
Odbor krajský živnostenský úřad	-

Krajský úřad Libereckého kraje

VÝROČNÍ ZPRÁVA 2004

Adresa: U Jezu 642/2a, 461 80 Liberec 2

Tiskové výstupy

Oddělení tiskové a vnějších vztahů v této oblasti zajišťuje především kontakty se všemi typy médií, vydává tiskové zprávy a poskytuje tiskové výstupy, organizuje tiskové konference a realizuje prezentaci kraje a jeho představitelů v médiích, zabývá se public relations aktivitami a marketingem kraje.

Tiskové konference a tiskové zprávy

Tiskové konference kraje	38
Vydané tiskové zprávy	150
Počet zodpovězených dotazů pro média	cca 800
Prezentační texty kraje a jeho představitelů	50

Každodenní monitoring tisku včetně elektronické i klasické archivace článků o činnosti kraje

Počet archivovaných článků souvisejících s činností krajského úřadu	cca 1524
Zpětné rešerše zveřejněných článků k určitému tématu (pro členy rady)	10

Spolupráce se specializovanými časopisy

Časopis „V“	4
Zpracované materiály	8
Úvodní slova hejtmana	38

Pravidelná smluvně zajištěná spolupráce s regionální kabelovou televizí Genus TV

Účast na dramaturgické přípravě vysílání Týden v Libereckém kraji 2004	
Celkem reportáží	265
Měsíčník Libereckého kraje	6 čísel

Pravidelná smluvně zajištěná spolupráce s regionální rozhlasovou stanicí RCL

Celkem reportáží	65
------------------	----

Tiskové materiály

Výroční zpráva Libereckého kraje za rok 2003; 36 stran, náklad v českém jazyce 500 ks

Akce

Celkem	15
(např.: Mezinárodní den solidarity osvobozených politických vězňů, zasedání Asociace krajů v LK; Den osvobození od fašismu v roce 1945; návštěva p. hejtmana v dětském domově v Jablonném; děti v LK u příležitosti Mezinárodního dne dětí; Výročí k okupaci Československa vojsky Varšavské smlouvy v roce 1968; Slavnostní křest nové knihy „Městy Libereckého kraje“, Společenský večer u příležitosti Dne vzniku samostatného Československa)	

Propagační materiály

Celkový počet druhů propagačních materiálů	92
--	----

Žádosti o poskytnutí informace podle zákona č. 106/1999 Sb., o svobodném přístupu k informacím

Celkem podaných žádostí	23
-------------------------	----

Vnější vztahy

Prezentace kraje uskutečněné – Brusel (Belgické království)	1
Prezentace kraje v přípravě (prezentace NUTS II Severovýchod v Bruselu)	1
Jednání se zahraničními diplomaty	3
Jednání s představiteli zahraničních regionů Svobodný stát Sasko (Spolková republika Německo), Møre og Romsdal (Norské království), Dolnoslezského vojvodství (Polská republika)	6
Dohody o spolupráci se zahraničními regiony uzavřené	3
- rok 2004	0
- rok 2003	1
(Dohoda mezi Libereckým krajem a dolnoslezským vojvodstvím o regionální spolupráci a výměně zkušeností)	
- rok 2001	2
(Dohoda mezi Libereckým krajem a krajem Møre og Romsdal o regionální spolupráci a přenosu know-how Dohoda Libereckého kraje a kantonu St. Gallen o regionální spolupráci a přenosu know-how)	

Krajský úřad Libereckého kraje

VÝROČNÍ ZPRÁVA 2004

Adresa: U Jezu 642/2a, 461 80 Liberec 2

Dohody o spolupráci se zahraničními regiony
v jednání 0
Účast na mezinárodních konferencích a
seminářích 3
(Symposium Saské státní vlády na téma
Evropská unie po rozšíření-(Dresden - Spolková
republika Německo), Den českých regionů
(Londýn - Velká Británie), edukační veletrh
TARED 2004 (Wroclaw – Polská republika)
Administrace programů EU 0

Sekretariát Regionální rady NUTS 2

Administrace programů EU:

- Phare 2003 – 2.část
- SROP

Administrativní zajištění zasedání RR, VRR a
předsednictev

Podklady pro MV SROP

Pravidelná účast na pracovních setkáních
k metodice SROP s MMR

Vyhlášení výzvy 01 SROP

Počet přijatých projektů Phare 03 – 2. část
14

Počet přijatých projektů SROP 37

Semináře, školení, workshopy 18

Konzultační činnost

Odbor rozvoje kraje

Oddělení řízení grantových schémat

V září 2004 vzniklo nové oddělení, a to oddělení řízení grantových schémat (dále jen OŘGS).

Odbor rozvoje podal v rámci 1. výzvy Společného regionálního operačního programu žádost na realizaci individuálního projektu.

Jednalo se o :

Grantové schéma na podporu podnikání ve vybraných regionech Společného regionálního operačního programu

Podprogram č. 1 podpora drobných podnikatelů

Podprogram č. 2 podpora malých a středních podnikatelů

Za celý Liberecký kraj bylo podáno celkem pět žádostí o grantová schémata a odbor rozvoje kraje byl pověřen řízením realizace grantových schémat.

Součinností jsou dále pověřeny vybrané odbory KÚ LK (gestoři GS, odbor kontroly a ekonomický odbor). OŘGS je obsazeno grantovým a finančním manažerem a projektovými manažery. Mezi hlavní úkoly OŘGS v 2. pololetí roku 2004 bylo především vytvoření Pokynů pro žadatele pro 1. kolo výzvy včetně příloh a Prováděcí směrnice realizace GS. Mezi další činnosti patří zejména vyhlášení výzvy k předkládání žádostí o poskytnutí finanční podpory (grantu); poskytování informací potenciálním žadatelům včetně seminářů; kontroly podaných žádostí; věcná a finanční kontrola vlastní realizace jednotlivých akcí a jejich následné proplacení a další.

V roce 2004 byla zajištěna dostatečná publicita ke všem GS. Celkem se konalo 8 informačních akcí za účelem seznámení široké veřejnosti s přípravami na vyhlášení výzev pro příjem akcí. Byly vytvořeny speciální internetové stránky pro grantová schémata, a to :

kraj-lbc.cz →odbor rozvoje →oddělení řízení grantových schémat. Zde jsou k dispozici prezentace ze seminářů, Pokyny pro žadatele a řada dalších nezbytných informací.

Přehled seminářů

Termín	obsah
14. 12. 04	Seminář ke společnému regionálnímu operačnímu programu
10. 12. 04	Seminář ke všem grantovým schématům
02. 12. 04	Jak napsat studii proveditelnosti?
29. 11. 04	Diskusní fórum na téma grantové schéma 4.1.2 – Podpora služeb cestovního ruchu pro veřejný sektor a pro podnikatele
26. 10. 04	Konference NISAINVEST 2004
23. 09. 04	seminář k grantovému schématu v rámci opatření 3.2 SRP - Sociální integrace v Libereckém kraji
15. 09. 04	seminář k grantovému schématu v rámci opatření 4.1.2 Podpora služeb cestovního ruchu pro veřejný sektor a pro podnikatele
09. 09. 04	seminář k grantovému schématu v rámci opatření 1.1. Podpora hospodářsky slabých regionů Libereckého kraje Podopatření č. 1. - Podpora drobných podnikatelů Podopatření č. 2 - Podpora malých a středních podnikatelů

Zdroj : odbor hospodářského a regionálního rozvoje

Odbor rozvoje vyhlásil v rámci Grantového fondu Libereckého kraje program č. 1, jehož cílem bylo podpora přípravy projektů, které žadatelé následně předloží do SRP eventuelně do jiného operačního programu. Podané žádosti umožnily zmapování regionu z hlediska struktury projektových záměrů a zároveň zvýšení absorpční kapacity v regionu. Byly vyhlášeny 2 výzvy k předkládání žádostí

Krajský úřad Libereckého kraje

VÝROČNÍ ZPRÁVA 2004

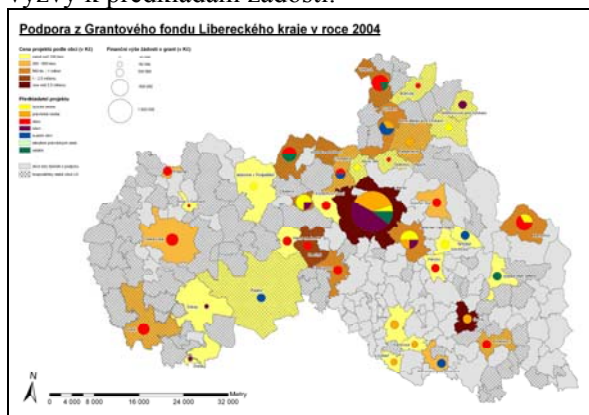
Adresa: U Jezu 642/2a, 461 80 Liberec 2

Veřejná podpora (v tis. Kč)

	Grantový fond Program č. 1 Podpora hospodářského rozvoje kraje	Grantový fond Program č. 16 Územní plány	Investiční fond Program č. 4 – Program obnovy venkova + Grantový fond Program č. 15 Program obnovy venkova	Investiční fond Program č. 6 Program obnovy měst a obcí - resort rozvoje
Předložené projekty	77	60	395	8
z Obce	24	60	332	8
toho Fyzické osoby	11	0	0	0
Právnícké osoby	14	0	0	0
NNO	14	0	0	0
Svazky obcí	6	0	63	0
ostatní	8	0	0	0
Požadované finanční prostředky	5 837	4 151	74 746	14 850
Podpořené projekty	46	30	GF = 85	8
Poskytnuté finanční prostředky	2 856	1 552	investiční 6 258	8 989
			neinvestiční	14 850

Zdroj : odbor hospodářského a regionálního rozvoje

Odbor rozvoje vyhlásil v rámci *Grantového fondu Libereckého kraje* program č. 1, jehož cílem bylo podpora přípravy projektů, které žadatelé následně předloží do SROP eventuálně do jiného operačního programu. Podané žádosti umožnily zmapování regionu z hlediska struktury projektových záměrů a zároveň zvýšení absorpční kapacity v regionu. Byly vyhlášeny 2 výzvy k předkládání žádostí.



Grafické znázornění územního rozložení žadatelů

Koncepční materiály

Program rozvoje Libereckého kraje

V červnu 2004 byl zastupitelstvem kraje schválen střednědobý koncepční dokument – **Program rozvoje Libereckého kraje**. Tento dokument podrobně specifikuje jednotlivá opatření k dosažení stanovených cílů v šesti problémových okruzích (ekonomický rozvoj, lidské zdroje, infrastruktura, životní prostředí, cestovní ruch, zemědělství a rozvoj venkova). V průběhu připomínkového řízení bylo písemně obesláno přes 400 subjektů, institucí a organizací v Libereckém kraji. Celkem se sešlo téměř 300 připomínek, které byly zapracovány do konečné verze dokumentu. Vypořádání všech připomínek je veřejně přístupné na webových stránkách kraje. Zároveň byl celý dokument, včetně finančních zdrojů dostupných pro financování jednotlivých projektů, veřejně projednáván na prezentacích ve všech deseti obcích Libereckého kraje s rozšířenou působností.

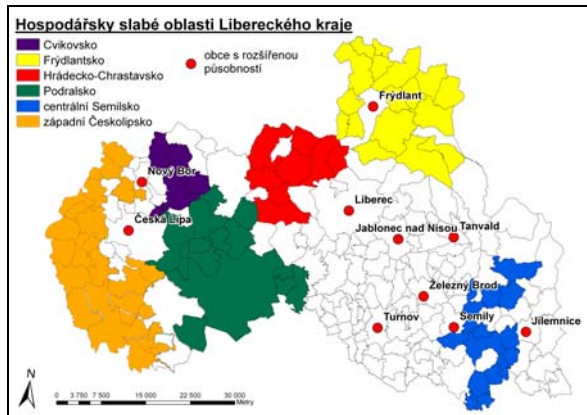
Krajský úřad Libereckého kraje

VÝROČNÍ ZPRÁVA 2004

Adresa: U Jezu 642/2a, 461 80 Liberec 2

Zkrácená verze tohoto dokumentu byla vytvořena jako propagační materiál, který slouží k přiblížení uvedené problematiky široké veřejnosti. Zároveň byla zpracována anglická, německá a polská verze, která může napomoci zjednodušení rozvoje přeshraničních aktivit a přípravy mezinárodních projektů.

V rámci tvorby tohoto dokumentu byly aktualizovány a nově vymezeny hospodářsky slabé oblasti kraje, které slouží jako jeden z podkladů pro přidělování dotací z Grantového a Investičního fondu kraje a přímých dotací.

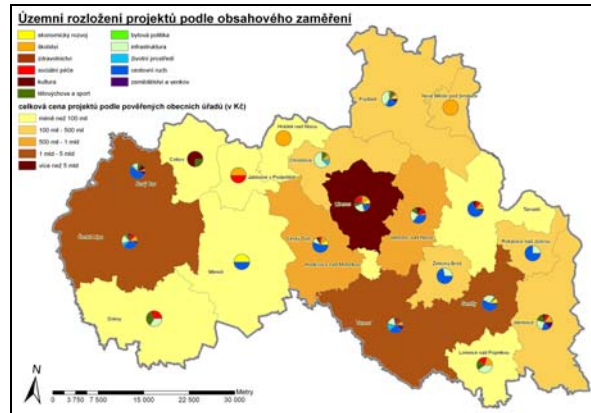


Hospodářsky slabé oblasti Libereckého kraje

Databáze projektů

V souvislosti s přípravou Akčního plánu 2005 byl proveden sběr projektů v území, jejichž realizace je plánována v nejbližších letech. Celkem se sešly informace o cca 500 projektech, které byly zpracovány podle zaměření, předkladatele a finanční náročnosti projektů.

Zmapování připravovaných projektů slouží jako podkladový materiál pro rozhodování o zaměření finančních prostředků z jednotlivých krajských zdrojů.



Územní rozložení projektů podle zaměření po pověřených obecních úřadech

Liberecký kraj je spolu s Ústeckým krajem prvním regionem ČR, pro jehož území je zpracovávána strategie udržitelného rozvoje. Předpokládaný termín vzniku pracovní verze **Strategie udržitelného rozvoje Libereckého kraje** je březen 2005. V rámci ČR se jedná o pilotní dokument takového stěžejního strategického regionálního charakteru pro období 15 let. Na financování se spolupodílí nejen Liberecký kraj, ale také Rozvojový program OSN – United Nations Development Programme OSN, Ministerstvo pro místní rozvoj ČR, Ministerstvo životního prostředí ČR a Státní fond životního prostředí ČR. Projekt je sledován a konzultován se zástupci těchto organizací, s Radou Vlády ČR pro udržitelný rozvoj. Největší sledovanost a přímou spolupráci si liberecká krajská samospráva slibuje od diskusí se zástupci odborné (odborná pracovní skupina) i laické veřejnosti. Za tímto účelem bylo v roce 2004 připraveno dotazníkové šetření, které zjišťovalo názory občanů, jak si oni sami představují udržitelný rozvoj své obce a Libereckého kraje. V měsících duben -květen 2005 pak proběhne veřejná diskuze nad pracovní verzí strategie. Relevantní připomínky z tohoto projednávání budou zohledněny pro vznik finální verze Strategie udržitelného rozvoje Libereckého kraje.

Dalším příspěvkem Libereckého kraje k rozšiřování povědomí o tom, co je udržitelný rozvoj, bylo uspořádání již druhého ročníku

Krajský úřad Libereckého kraje

VÝROČNÍ ZPRÁVA 2004

Adresa: U Jezu 642/2a, 461 80 Liberec 2

Konference udržitelného rozvoje v České republice. Tato **konference proběhla v Domě kultury v Liberci ve dnech 14. a 15. října 2004**. Konferenci uspořádal a organizačně připravil Odbor rozvoje Libereckého kraje pod záštitou Rady vlády pro udržitelný rozvoj ČR a ve spolupráci s Rozvojovým programem OSN (UNDP OSN), Národní sítí Zdravých měst České republiky a Českou asociací pro udržitelný rozvoj ČR. Konference nebyla určena pouze odborníkům, ale i široké laické veřejnosti, která se zde mohla seznámit s rozmanitou škálou problematik, které udržitelný rozvoj tvoří. Cílem konference nebylo jen přiblížení odborných pojmů z této sféry, ale také zahájení popularizace udržitelného rozvoje. Přispěla k tomu nejen svými doprovodnými diskusními fóry, ale také nastartováním grafického ztvárnění udržitelného rozvoje a jeho medializace. Nově navržené logo udržitelného rozvoje je toho dokladem.

V měsících říjen – prosinec 2004 proběhla na druhém stupni všech základních škol a na víceletých gymnáziích Libereckého kraje **soutěž** o znalostech udržitelného rozvoje s názvem „**Jak rozumím pojmu udržitelný rozvoj - ROVNOVÁHA**“. Aktivním zapojením žáků byl vybrán název loga a slogan udržitelného rozvoje. Autoři nejlepších nápadů byli dne 27. prosince 2004 vyhlášeni na společném slavnostním udělování cen v Centru Babylon v Liberci.

Oddělení podpory regionálního rozvoje

V červenci 2004 byla ukončena realizace projektu „Koordinace rozvojových dokumentů příhraničních oblastí“, který byl podpořen z programu SFMP, Phare CBC. K projektu byla zpracována závěrečná technická a finanční zpráva, na jejíž základě bylo provedeno závěrečné vyúčtování. V rámci tohoto projektu byly vytvořeny webové stránky „Regionální plánování“ na www.regplan.info. Odbor rozvoje spravuje tyto stránky.

Odbor rozvoje předložil dvě žádosti o získání grantu z programu Phare CBC 2002, a to na projekt „Krajina podstávkových domů/Umgebundeland“ a „Krajina

podstávkových domů“. Obě žádosti byly doporučeny k financování a v prosinci roku 2004 byly podepsány obě grantové smlouvy.

Odbor rozvoje zajišťuje koordinaci projektu ELLA, který je zaměřen na spolupráci v oblasti protipovodňových opatření v povodí Labe. Po odborné stránce projektu se za LK účastní zaměstnanci z odboru územního plánování a stavebního řádu a odboru životního prostředí a zemědělství.

V červenci roku 2004 byl vyhlášen přeshraniční program INTERREG IIIA, v kterém KÚLK vystupuje jako zprostředkující subjekt. Odbor rozvoje zajišťuje tyto činnosti – konzultace s potencionálními žadateli o grant, semináře, hodnocení projektů, příprava podkladů pro zasedání Řídícího výboru aj.

V roce 2004 byla zajištěna dostatečná publicita programu INTERREG IIIA. Celkem se konaly 3 informačních akce za účelem seznámení široké veřejnosti s podmínkami předložení žádosti o grant v tomto programu.

Byly vytvořeny speciální internetové stránky pro tento program, a to :

kraj-lbc.cz → odbor rozvoje → INTERREG IIIA
Zde jsou k dispozici základní informace o programu, je zde odkaz na www.strukturalni-fondy.cz vzhledem k zajištění aktuálnosti informací.

Přehled seminářů

termín	Obsah
26.10. 2004	Konference NISAINVEST 2004
16.11. 2004	Seminář na téma INTERREG IIIA ČR-Sasko a ČR-Polsko
15.12. 2004	Seminář na téma INTERREG IIIA ČR-Sasko a ČR-Polsko

V tomto roce bylo předloženo celkem 5 projektových žádostí a 4 z nich byly schváleny Řídícím výborem, který je složen z českých i saských zástupců.

Krajský úřad Libereckého kraje

VÝROČNÍ ZPRÁVA 2004

Adresa: U Jezu 642/2a, 461 80 Liberec 2

Radonový program v Libereckém kraji.

Liberecký kraj leží na území s geologicky velmi značným výskytem radonu. I proto je aktivně zapojen do Radonového programu. Tento program byl schválen Vládou ČR usnesením č. 538 dne 31/05/1999 a je zaměřen nejen na preventivní opatření omezující výskyt radonu v nových stavbách ale hlavně na intervence ke snížení radonu ve stávajících objektech.

Vyhledávání budov s vyšším výskytem radonu umožňuje vlastníkům nebo uživatelům objektů zkolaudovaných dle starého znění stavebního zákona (tedy o objekty zkolaudované do roku 1991) změřit hodnoty radonu ve vytypovaných pobytových místnostech jimi vlastněných či užívaných objektů (zejména bytových jednotek, škol, školek apod.). Měření je zdarma a je realizováno stopovými detektory Ramarn umístěnými v kontaktním podlaží (suterénu nebo přízemí) jeden rok v předemných místnostech.

Ve vytypovaných objektech s naměřeným vysokým radonovým rizikem (s překročenou průměrnou hodnotou 1000 Bg/m³) bude jejich vlastníkům nabídnut další postup umožňující toto riziko snížit a za tímto účelem získat státní dotaci ministerstva financí ČR ve výši maximálně 150.000,- Kč.

V Libereckém kraji bylo v roce 2004 instalováno 346 detektorů, tyto budou po ročním měření sejmuty a bude provedeno jejich vyhodnocení. Kontaktním místem pro obdržení stopových detektorů v Libereckém kraji je KULK, odbor hospodářského a regionálního rozvoje (www.kraj-lbc.cz, odkaz odbor rozvoje). Zde je zároveň možné získat další informace o radonové problematice. Další informace je možné získat na internetových stránkách Státního ústavu pro jadernou bezpečnost (www.sujb.cz, odkaz radon).

Stavba roku Libereckého kraje.

Rada Libereckého kraje na svém 12. zasedání odsouhlasila přípravu a vyhlášení prvního ročníku soutěže Stavba roku Libereckého kraje a Stavební řešení z Libereckého kraje. Dalšími partnery soutěže byly Svaz podnikatelů ve stavebnictví - oblast Liberec, Česká komora autorizovaných inženýrů a techniků - oblastní

kancelář Liberec a Český svaz stavebních inženýrů - oblastní pobočka Liberec a Technická univerzita Liberec.

Soutěž si klade za cíl zviditelnit takové stavby a stavební řešení, které nemají šanci (například z důvodů malého rozsahu díla) uplatnit se v národní úrovni, v regionu jsou však významné. Soutěž byla vyhlášena pod záštitou hejtmána Libereckého kraje RNDr. Pavla Pavlíka a jako připomenutí činnosti, díla a životního přínosu doc. Ing. arch. Karla Hubáčka Dr.h.c. a Ing. Dr. Štěpána Ješe, významných osobností našeho regionu.

V kategorii „Stavba roku Libereckého kraje - cena Ing. arch. Karla Hubáčka“ získala ocenění Rekonstrukce objektu Menzy TU Liberec přihlašovatele Regionální stavební s.r.o., Sokolská 1365, 460 01 Liberec.

V kategorii „Stavební řešení z Libereckého kraje - cena Ing. Dr. Štěpána Ješe“ získala ocenění Turistická lávka „Rádlo“ přihlašovatele Ing. Luboše Vanera, V horkách 101/1, 460 07, Liberec.

Zvláštní ocenění hejtmána RNDr. Pavla Pavlíka „Za mimořádnou prezentaci kraje na významné stavbě celostátního i evropského významu“ získává řešení dílčí části terminálu Praha - Ruzyně přihlašovatele sdružení REPOS Lbc, spol. s r.o., 8. března 12, 460 01, Liberec a Ing. Vladislav Bureš - STATIKA projekční kancelář, Tovaryšský vrch 1358/1, 460 01, Liberec.

Výsledky soutěže byly (po potvrzení Radou Libereckého kraje na 16. zasedání) slavnostně vyhlášeny spolu s předáním cen na společenském večeru v rámci veletrhu NisaInvest 2004 dne 26/10/2004.

Druhý ročník soutěže Stavba roku Libereckého kraje je v přípravě.

Poznámka : v případě potřeby dodám fotodokumentaci !!!!

Územně energetická koncepce Libereckého kraje.

Liberecký kraj pořizuje strategický dokument - Územně energetickou koncepci Libereckého kraje. Tato koncepce bude - po schválení zastupitelstvem zásadním materiálem pro energetiku Libereckého kraje. Zpracovatel

Krajský úřad Libereckého kraje

VÝROČNÍ ZPRÁVA 2004

Adresa: U Jezu 642/2a, 461 80 Liberec 2

koncepte firma Tebodin Czech Republic s.r.o. na základě provedeného multikriteriálního hodnocení doporučila k realizaci koncepte variantu založenou na bázi udržitelného rozvoje, minimalizaci produkce CO₂, maximalizaci úspor energie, maximalizaci efektivního využití obnovitelných zdrojů energie a reálném územním rozvoji.

ÚEK LK byla poté zpracována v pracovní verzi a předána k veřejnému projednání. Toto bylo uskutečněno dne 27.10.2004 v rámci veletrhu NisaInvest 2004.

Připomínky vzešlé z veřejného projednání byly dány k dopracování zpracovateli.

Současná dopracovaná verze ÚEK LK je k dispozici na internetových stránkách Libereckého kraje na adrese www.kraj-lbc.cz, odkaz odbor rozvoje, odkaz oddělení podpory regionálního rozvoje.

Ekonomický odbor

Na ekonomickém odboru pracovalo k 31.12.2004 23 zaměstnanců kraje, rozdělených do čtyř oddělení – rozpočtu a financování; účetní evidence; sumarizací a správy daní.

Jednou z nejdůležitějších funkcí ekonomického odboru je tvorba a kontrola rozpočtu kraje, který byl v roce 2004 ZK v prosinci 2003 schválen jako vyrovnaný v objemu 1 387,1 mil.Kč. Následně v průběhu roku 2004 bylo zpracováno a přijato celkem 173 rozpočtových opatření, na jejichž základě byl rozpočet kraje upraven na objem 4 734,9 mil.Kč. Výši upraveného rozpočtu kraje 2004 ovlivnily zejména poskytnuté dotace ze státního rozpočtu a státních fondů ve výši převyšující 3 mld. Kč. Zastupitelstvo kraje bylo na svých jednáních pravidelně informováno o změnách rozpočtu kraje a jeho plnění, a to v plném rozsahu.

Součástí rozpočtového hospodaření kraje se staly i krajem zřízené peněžní fondy: investiční s objemem rozpočtovaných prostředků ve výši 208,7 mil.Kč, grantový s objemem rozpočtovaných prostředků ve výši 33,6 mil.Kč, sociální s objemem rozpočtovaných prostředků ve výši 3,9 mil.Kč, krizový s objemem rozpočtovaných prostředků ve výši 19,5 mil.Kč a fond ochrany vod s objemem rozpočtovaných prostředků ve výši 10 mil.Kč; jejichž finanční hospodaření se stalo nedílnou součástí rozpočtu kraje 2004 a jejich fungování upraveno schválenými statuty a

pravidly hospodaření s finančními prostředky převedených z rozpočtu kraje do těchto peněžních fondů.

Další podstatnou funkcí ekonomického odboru je zabezpečit v plném rozsahu účetní evidenci kraje dle platných předpisů a v rámci přenesené působnosti zabezpečit sumarizaci účetních výkazů všech obcí, jimi zřizovaných organizací a dobrovolných svazků obcí v působnosti kraje.

V rámci správy daní zpracovával ekonomický odbor podklady pro podání nezbytných daňových přiznání na úsecích daně z příjmu právnických osob, daně z nemovitostí a převodu nemovitostí a v návaznosti na zákon o správě daní a poplatků vykonával správu vybraných daní a poplatků.

Všechna oddělení odboru úzce spolupracovala s ostatními odbory krajského úřadu, kraje zřízenými příspěvkovými organizacemi a obcemi v působnosti kraje. Kromě průběžně zajišťované metodiky týkající se rozpočetnictví a účetnictví kraje byly organizovány pracovní semináře a odborné porady. V rámci metodické činnosti ekonomický odbor vydal v průběhu roku 16 informací – metodických návodů pro ostatní odbory KÚ související s ekonomickou problematikou činnosti KÚ a 7 zpráv pro finanční orgány obcí v působnosti kraje, které jsou zveřejňovány na webových stránkách LK.

Krajský úřad Libereckého kraje

VÝROČNÍ ZPRÁVA 2004

Adresa: U Jezu 642/2a, 461 80 Liberec 2

Vybrané ukazatele z rozvahy Libereckého kraje k 31. 12. 2004

	tis. Kč
A. STÁLÁ AKTIVA	824 320,91
Software	19 272,80
Drobný dlouhodobý nehmotný majetek	3 803,29
Ostatní dlouhodobý nehmotný majetek	60 416,69
Nedokončený dlouhodobý nehmotný majetek	32 099,54
Poskytnuté zálohy na dlouhodobý nehmotný majetek	50,00
Pozemky	14 035,72
Umělecká díla a předměty	534,43
Stavby	367 358,21
Samostatné movité věci a soubory movitých věcí	106 359,73
Drobný dlouhodobý hmotný majetek	36 625,47
Nedokončený dlouhodobý hmotný majetek	181 199,01
Majetkové účasti v podnicích s rozhodujícím vlivem	2 566,02
	364 128,19
Materiál na skladě	2 382,13
Odběratelé	442,99
Poskytnuté provozní zálohy	101 721,23
Pohledávky za rozpočtovými příjmy	630,81
Ostatní pohledávky	74,83
Daň z příjmu	
Pohledávky za zaměstnance	8,03
Jiné pohledávky	15,08
Peníze na cestě	
Ceniny	259,62
Peněžní prostředky na depozitním účtu	16 678,90
Základní běžný účet	143 918,82
Běžné účty peněžních fondů	97 995,75
Poskytnuté návratné finanční výpomoci mezi rozpočty	
Poskytnuté přechodové finanční výpomoci příspěvkovým organizacím	
ÚHRN AKTIV	1 188 449,10

Krajský úřad Libereckého kraje

VÝROČNÍ ZPRÁVA 2004

Adresa: U Jezu 642/2a, 461 80 Liberec 2

stálá a oběžná aktiva jsou kryta vlastními a cizími zdroji

C. VLASTNÍ ZDROJE	1 015 869,87
Fond dlouhodobého majetku	662 969,02
Oceňovací rozdíly z přecenění majetku a závazků	- 533,98
Fond oběžných aktiv	-
Peněžní fondy	97 996,31
Převod zúčtování příjmů a výdajů minulých let	143 918,82
Saldo výdajů a nákladů	110 785,40
Saldo příjmů a výnosů	734,30
D. CIZÍ ZDROJE	172 579,23
Dlouhodobé směnky k úhradě	141 367,00
Dodavatelé	- 2 085,84
Směnky k úhradě	19 289,00
Přijaté zálohy	-
Ostatní závazky	2 706,70
Zaměstnanci	592,92
Ostatní závazky vůči zaměstnancům	24,35
Závazky ze sociálního zabezpečení a zdravotního pojištění	3 541,35
Ostatní přímé daně	1 158,92
Vypořádání přeplatků dotací a ostatních závazků se stát. rozpočtem	
Jiné závazky	5 984,83
ÚHRN PASIV	1 188 449,10

Krajský úřad Libereckého kraje

VÝROČNÍ ZPRÁVA 2004

Adresa: U Jezu 642/2a, 461 80 Liberec 2

Odbor školství, mládeže, tělovýchovy a sportu

Přenesená působnost

Kontroly u škol a školských zařízení

Finanční prostředky odvedené do státního rozpočtu za neoprávněné čerpání byly pouze na obecních školách a to:

ZŠ a MŠ Nový Oldřichov 990,-Kč

vráceno v listopadu obcí na účet kraje

ZŠ Mírová pod Kozákovým 9,-Kč chyba byla pouze mezi obcí a školou(devítková chyba)

ZŠ 28. října Česká Lípa 3. 943,- Kč do 31.
12. 2004 nebylo uhrazeno
Celkem 4.942,- Kč

Kontroly provedené nadřízeným orgánem státní správy nebyly provedeny. Alespoň o žádné nevíme. Žádná škola neinformovala.

Kontroly c r. 2004:

obecní školy 74 kontrol OŠM

krajské školy 32 kontrol – Samčík

Kontroly provedené nadřízeným orgánem:

4 kontroly (MŠMT 1x, NKÚ 2x, FÚ 1x)

Celkem kontrol 110 kontrol

Rozpočet a financování školství – dotace z MŠMT

	Krajské školy	Obecní školy	Soukromé školy	Ostatní včetně obcí
Rozpis dotací na přímé vzdělávací výdaje pro jednotlivé školy, předškolní a školská zařízení v kraji	765	3159	132	1242
Rozpis ostatních příspěvků na NIV včetně účelových dotací	498	957	21	691
Zpracování podrobného rozpisu dotací na přímé vzdělávací výdaje do MÚZO – sumář	3	3	3	0
Tvorba krajské metodiky rozpisu dotací na přímé vzdělávací výdaje včetně tvorby krajských normativů	1	1	1	0
Avíza k platbám	1263	4116	153	1745
Sběr a sumarizace statistických výkazů o mzdách a zaměstnancích	340	1404	132	0
Sběr a sumarizace účetních závěrek	423	0	0	0
Zpracování čtvrtletních hlášení s poskytnutých účelových dotací do ÚIV / CEDR/	0	0	132	0
Metodické vedení obcí s rozšířenou působností, porady krajských a soukromých škol na OŠM	5	0	2	12
Metodické pokyny na školy	602	1198	165	42
Analýzy ke mzdovým prostředkům z výkazů P1-04	340	1404	132	0
Finanční vypořádání dotací z MŠMT ČR	85	351	33	10

Veřejná podpora z prostředků státního rozpočtu

Preventivní programy realizované školami, školskými zařízeními a nestátními neziskovými organizacemi

Vyčleněné finanční prostředky	593 000 Kč
Předložené projekty	52
- z toho NNO	1

Krajský úřad Libereckého kraje

VÝROČNÍ ZPRÁVA 2004

Adresa: U Jezu 642/2a, 461 80 Liberec 2

Požadované finanční prostředky	2 407 968 Kč
Podpořené projekty	18
Přidělené finanční prostředky	593 000 Kč

Správní úkony v přenesené působnosti

	Krajské školy a školská zařízení	Obecní školy a školská zařízení	Soukromé a církevní školy a školská zařízení
Počet vydaných rozhodnutí o změnách v síti škol vedeném úřadem	0	73	0
Počet vydaných protokolů o provedení změny v síti škol vedeném úřadem	0	13	0
Počet vydaných stanovisek ke změnám ve školském rejstříku vedeném MŠMT	23	3	18
Jmenování zkušebních komisí VOŠ a konzervatoří a jmenování předsedů zkušebních komisí na SŠ	258		
Počet vyřizovaných odvolání proti rozhodnutí ředitele školy	574	15	
Počet zpracovaných statistických výkonových výkazů a jiných hlášení	213	922	84
Počet posouzených žádostí o příspěvek na děti/žáky integrované do škol	48	119	3
Porady škol a školských zařízení, metodická setkání			
Informační a metodické materiály			
Počet žádostí o udělení výjimky základním školám podle §6 školského zákona / počet výjimek udělených mateřským školám		36 / 72	
Vydané souhlasy úřadu se jmenováním / odvoláním ředitele školy nebo školského zařízení obce		40 / 46	
Vydané souhlasy se zrušením/ sloučením/ zřízením příspěvkových organizací zřizovaných obcí		3 / 4 / 1	
Osvobození od povinné školní docházky nebo od povinnosti docházet do školy	32		
Počet nostrifikačních řízení a řízení o uznání rovnocennosti zahraničních vysvědčení			55
Počet uzavřených smluv se soukromými školami podle zákona č. 306/1999 Sb.			33

Předškolní zařízení, školy a školská zařízení, vůči nimž jsou plněny úkoly vyplývající ze školské legislativy

Počty jednotlivých typů součástí	Zřizovatel					Celkem
	Kraj	Obec	Stát	Soukr.	Církev	
MŠ	0	198	0	5	1	204
ZŠ	0	177	0	1	2	180
ZUŠ	3	17	0	0	0	20
Speciální MŠ	7	6	1	1	0	15
Speciální školy pro sluch.postižené	1	0	0	0	0	1
Speciální školy pro těl. postižené	1	0	0	0	0	1
Speciální školy pro žáky s více vadami	1	0	0	1	1	3
Školy při zdravotnických zařízeních	2	4	0	0	0	6
Speciální ZŠ	7	0	2	2	0	9
Zvláštní škola	11	14	3	0	0	28

Krajský úřad Libereckého kraje

VÝROČNÍ ZPRÁVA 2004

Adresa: U Jezu 642/2a, 461 80 Liberec 2

Pomocná škola	4	7	0	0	0	11
Pomocná třída	0	0	0	0	0	0
Přípravný stupeň	2	4	0	0	1	7
OU	5	0	1	0	0	6
Praktická škola	4	1	0	0	1	6
Středisko praktického vyučování	1	0	0	1	0	2
Gymnázium	11	0	0	2	0	3
SOŠ	32	1	0	9	0	42
Konzervatoř	0	0	0	0	0	0
SOU	17	0	0	2	0	19
Učiliště	8	0	0	1	0	9
VOŠ	6	0	0	2	0	8
Domov mládeže	21	0	0	1	0	22
Internát speciálních škol	3	0	0	0	0	3
Dětský domov	7	0	0	0	0	7
Dětský domov se školou	0	0	2	0	0	2
Výchovný ústav	0	0	3	0	0	3
Dětský diagnostický ústav	0	0	1	0	0	1
Středisko výchovné péče	0	0	1	0	0	1
DDM – SVČ	4	10	0	0	0	14
Školní družina	9	167	0	3	2	181
Školní klub	1	12	0	0	0	13
Školní jídelna – samostatná	0	2	0	7	0	9
Školní jídelna – součást Š/ŠZ	29	259	0	3	2	293
Školní jídelna bez kuchyně-součást Š/ŠZ	12	27	3	3	0	45
PPP	4	0	0	0	0	4
Spec.pedagogické centrum	5	0	0	1	0	6
Státní jazyková škola	1	0	0	0	0	1
Plavecká škola	0	0	0	0	0	0
Školní statek	1	0	0	0	0	1
Středisko služeb školám	3	0	0	0	0	3
Školy a zařízení v kraji celkem	84	337	3	30	3	457

Samostatná působnost

Veřejná podpora z prostředků kraje

	Program 10 - podpora projektů v resortu školství z Grantového fondu Libereckého kraje
Předložené projekty	147
Podpořené projekty	79
- z toho školy	42

-
-
-
-
-
-

- NNO	35
- PO mimo resort	1
- fyzické osoby	1
Nepodpořené projekty	68
Požadované finanční prostředky	7 631 743,-- Kč
Přidělené finanční prostředky	1 225 000,-- Kč

Krajský úřad Libereckého kraje

VÝROČNÍ ZPRÁVA 2004

Adresa: U Jezu 642/2a, 461 80 Liberec 2

Rozpočet a financování v samostatné působnosti

Rozpočet provozních ONIV 2004

Schválený rozpočet provozního příspěvku
236 650 000,- Kč

Upravený rozpočet provozního příspěvku
239 650 000,- Kč

Rozpis příspěvků na provozní ONIV	1020
Převody prostředků mezi fondy	4
Odvozy do IF do rozpočtu zřizovatele	171
Přidělení investičních dotací z IF LK	18
Sběr účetních dávek ze škol a školských zařízení a prověřování správnosti	612
Sběr opravených účetních dávek ze škol a školských zařízení a prověřování správnosti	193
Zúčtování se stát. rozpočtem za r.2003	85
Sběr účetních výkazů	177
Sběr rozborových materiálů	1056
Kontrola delimitačních protokolů	5
Kontrola přehledu tvorby a čerpání IF na finanční rozvahy	206
Kontrola odpisových plánů 2004	92

Významné investiční akce realizované v roce 2004

Střední odborná škola gastronomie a služeb a Střední odborné učiliště, Liberec II, Na Svahu 8 – „Rekonstrukce praktického střediska Centrum“
18 029,5 tis. Kč

Gymnázium a Střední pedagogická škola, Liberec, Jeronýmova 27 - „Rekonstrukce malé tělocvičny“
5 499,7 tis. Kč

Gymnázium F.X.Šaldy, Liberec, Partyzánská 530 – „Rekonstrukce sociálního zařízení – rozšíření počtu učeben“
5 414 tis. Kč

Investiční záměry v roce 2004

Zpracované a schválené 19 akcí
Objem finančních prostředků rozdělených z Investičního fondu LK 55 471,5 tis. Kč

Nakládání s nemovitým majetkem ve správě škol a školských zařízení v roce 2004

Počet škol a školských zařízení	Počet nemovitostí	Druh převodu	Výnosy v tis. Kč
---------------------------------	-------------------	--------------	------------------

z toho odpisy movitého majetku
18 455 556,- Kč

odpisy nemovitého majetku
16 335 215,- Kč

Rozpočet investičního fondu Libereckého kraje
61 642 230,- Kč

z toho dotace ze státního rozpočtu do investičního fondu LK 33 892 000,- Kč

5	12	prodej nemovitostí	5 353
2	100	nabytí darem	13 233
2	3	darováno	5 360

Správní úkony v samostatné působnosti

Zpracované žádosti zřizovatele o změny v síti škol vedeném MŠMT ČR 38
Vydané změny zřizovacích listin škol a školských zařízení 25
Konkurzní řízení 8
Vydaná jmenování do funkce ředitele školy, škol. zařízení, resp. odvolání z funkce 11
Zpracované platové výměry ředitelů škol a školských zařízení 152
Vyhodnocené výroční zprávy o činnosti škol a školských zařízení zřizovaných krajem 85

Soutěže vyhlášené MŠMT

	Počet účastníků	Počet soutěží
Okresní kola	9703	156
Krajská kola	2132	46
Republikové kolo	170	1
Celkem účastníků	12005	
Finanční prostředky	1 281 tis. Kč	

Ostatní krajské soutěže

Paragraf 11/55 (účast 40 základních škol kraje, 7 oblastních kol, 1 krajské)

Soutěž o nejlepší školní web (účast 14 škol kraje, vítěz krajského kola se umístil na 3. místě v republikovém finále)

Ilustrace (výtvarná soutěž v rámci projektu Ilustrace, 500 účastníků)

Lector parvus – Malý čtenář (čtenářská soutěž, 36 účastníků z 23 škol)

Krajský úřad Libereckého kraje

VÝROČNÍ ZPRÁVA 2004

Adresa: U Jezu 642/2a, 461 80 Liberec 2

Koordinace primární prevence sociálně nežádoucích jevů a vzdělávání školních metodiků prevence

Koordinační setkání s okresními metodiky prevence 1

Informační přednáška o výkonu primární prevence pro ředitele škol zřizovaných krajem 2

Základní kurz pro funkci školního metodika prevence (ve spolupráci s Technickou univerzitou Liberec) 35 účastníků

Zpravodaje odboru školství a mládeže

Akce, projekty

Symposium uměleckoprůmyslových škol Libereckého kraje 2004 (mezinárodní setkání studentů uměleckoprůmyslových škol, 74 účastníků z 9 zemí, součástí výstava a veřejná dražba děl v Severočeském muzeu v Liberci)

Veletrh vzdělávání, kvalifikace a učebních pomůcek Nisa Schola (X. ročník, 80 vystavovatelů, z toho 34 škol zřizovaných Libereckým krajem, 20 000 návštěvníků)

Veletrh dětské knihy 2004 (pořádáno Sdružením pro veletrhy dětské knihy v Liberci, 7348 návštěvníků)

Řada vzdělávání pro vedoucí pracovníky k problematice ESF (financováno z programu Phare CBC, 3 moduly, 30 účastníků)

Dvoudenní seminář ředitelů škol a školských zařízení zřizovaných krajem 2

Koncepční, analytické a informační materiály

Přehled učebních a studijních oborů pro školní rok 2005 – 2006 (ve spolupráci s Úřadem práce v Liberci)

Uměleckoprůmyslové a sklářské školy v Libereckém kraji (též v anglické a německé verzi)

Symposium uměleckoprůmyslových škol Libereckého kraje 2004 (katalog mapující průběh a výsledky sympozia)

Aukční katalog uměleckých děl vytvořených v průběhu Sympozia uměleckoprůmyslových škol Libereckého kraje 2004

Výroční zpráva o hospodaření za rok 2003

Výroční zpráva o stavu koncepce a rozvoje sítě a o stavu a rozvoji výchovně vzdělávací soustavy v Libereckém kraji

Odbor sociálních věcí

Přenesená působnost

Kontrola a metodická činnost

Obecní úřady, jichž se tato činnost týká	
úsek dávek sociální péče	216
sociálně-právní ochrany	10
úsek státní sociální podpory	
úřady práce	4
vzdálená kontaktní místa	17
úsek civilní služby	10
Provedené kontroly	19
Metodické dohlídky	52
Uskutečněné porady	17
Semináře	5
Odborné vzdělávání pracovníků na úseku sociálně-právní ochrany dětí	6
Mezirezortní setkání pracovníků soudů, státních zastupitelství	
Policie, kurátorů a probační a mediační služby	1
Setkání pěstounských rodin	1
Setkání mužů pěstounů	1
Konzultace	106
Zpracované metodiky (sociálně-právní ochrana dětí, dávky sociální péče a dávky státní sociální podpory)	4
Kontroly ostatních subjektů	9
Vydaných rozhodnutí	662
z toho - v odvolacím řízení (sociální dávky a dávky státní sociální podpory)	589
na úseku sociálně-právní ochrany dětí	73
Počet řešených stížností jak na úseku státní správy, tak i samosprávy	15

Komentář

Kontroly, které byly v roce 2004 provedeny odborem sociálních věcí, bezpečnosti a problematiky menšin v oblastech přenesené působnosti, proběhly na úseku dávek státní sociální podpory, dávek sociální péče a sociálně-právní ochrany dětí a civilní služby. Porady, které byly uspořádány odborem, byly určeny pro vedoucí odborů státní sociální

podpory Úřadů práce Libereckého kraje, na úseku sociálních dávek byly porady určeny pro pracovníky pověřených obecních úřadů II. stupně a obce s rozšířenou působností III. stupně, na úseku civilní služby pro pracovníky, kteří zabezpečovali výkon státní správy v přenesené působnosti u obecních úřadů obcí s rozšířenou působností. V sedmi případech se zaměstnanci odboru sociálních věcí, bezpečnosti a problematiky menšin Krajského úřadu Libereckého kraje zúčastnili porad pořádaných obecními úřady. Na úseku sociálních dávek v průběhu roku 2004 bylo uskutečněno 276 místních sociálních šetření pro zjištění skutečného stavu věci před vydáním příslušných rozhodnutí.

Pod položkou „konzultace“ jsou zahrnuty konzultace, které odbor poskytl na úseku státní sociální podpory a sociálních dávek v elektronické podobě, kromě toho probíhá nespočet konzultací telefonických, které nelze evidovat. Na úseku dávek státní sociální podpory byla ve 4 případech zpracována metodika např. ve věci vymáhání výživného na dítě svěřené do pěstounské nebo předpěstounské péče, vysvětlení pojmu nezaopatřenosti dítěte a vrácení poměrné části příspěvku na zakoupení motorového vozidla a k dávkám Evropské unie. Pokud jde o část týkající se vydaných rozhodnutí, tento úseku se týká odvolacích řízení, kde oproti minulým rokům došlo k enormnímu navýšení odvolání a vydaných rozhodnutí.

Kontroly provedené nadřízeným orgánem státní správy

Na odboru sociálních věcí, bezpečnosti a problematiky menšin nebyla provedena nadřízeným orgánem - Ministerstvem práce a sociálních věcí ČR žádná kontrola. Kontrola byla provedena Nejvyšším kontrolním úřadem na úseku sociálních dávek bez závažných kontrolních zjištění.

Sociálně-právní ochrana dětí

Počet žadatelů o osvojení k 31.12.2004 58

Počet žadatelů o pěstounskou péči k 31.12.2004

22

Krajský úřad Libereckého kraje

VÝROČNÍ ZPRÁVA 2004

Adresa: U Jezu 642/2a, 461 80 Liberec 2

Počet uspokojených žadatelů o osvojení za rok 2004	35
Počet uspokojených žadatelů o pěstounskou péči za rok 2004	15
Počet neumístěných dětí pro náhradní rodinnou péči v roce 2004	11
Zprostředkování osvojení a PP pro děti vedené úřadem	11

Odstranění tvrdosti zákona

Počet vydaných rozhodnutí oddělením sociálních dávek	14
vyhověno	1
nevyhověno	13

Žádosti o prominutí podmínky trvalého pobytu na úseku dávek

Státní sociální podpory	5
vyhověno	4
nevyhověno	1
Jiná podání – upozornění, podněty, podání týkající se činnosti obecního úřadu a úřadu práce	10
z toho postoupené ministerstvem práce a soc. věcí	10
Podané žádosti o přezkum rozhodnutí krajského úřadu (dávky státní sociální podpory)	11
z toho závěr přezkoumávajícího orgánu: bylo postupováno v souladu se zákonem	11

Samostatná působnost

Příspěvkové organizace kraje	20
z toho ústavy sociální péče	11
domovy důchodců	8
a Centrum sociálních služeb Libereckého kraje	1
Počet lůžek	1 638
z toho Domovy důchodců (DD)	1 014
ústavy sociální péče (ÚSP)	624

Kontrola a metodická činnost u příspěvkových organizací

Provedené kontroly	2
Metodické dohlídky	22
Uskutečněné porady	7
Semináře	14
Konzultace	probíhají průběžně

Kontrola a metodická činnost u středisek příspěvkové organizace CSS LK

Metodické dohlídky	3
Uskutečněné porady	2
Semináře	1
Konzultace	12
Kontroly ostatních subjektů	0

Komentář

V rámci samostatné působnosti byly uspořádány porady pro příspěvkové organizace kraje poskytující sociální služby. Pravidelně se konají porady ředitelů a ekonomů a sociálních pracovníků příspěvkových organizací kraje. Dále bylo provedeno 22 metodických dohlídek v příspěvkových organizacích, které Liberecký kraj zřizuje. Jednalo se vždy o tematicky vymezenou jednodenní diskusi nad Rozvojovým plánem kvality poskytovaných služeb v daném zařízení za účasti zástupců zařízení, našeho odboru a externího odborníka na danou problematiku. Cílem metodických dohlídek bylo zjišťování stavu naplňování standardů kvality poskytovaných služeb a příprava krajského rozvojového plánu. Z těchto metodických dohlídek jsou pořizovány zápisy.

Ve sledovaném období odbor uspořádal seminář týkající se plánování sociálních služeb v Libereckém kraji. Dále bylo uspořádáno 14 seminářů pro poskytovatele služeb pro seniory, osoby se zdravotním postižením a poradenské služby (S1, S2, S3). V rámci těchto seminářů se projednávala témata související s kvalitou poskytovaných služeb (ochrana práv, dohody o poskytování služeb, personální zajištění služeb atd.). Většinu témat zajišťuje lektorsky náš odbor, na některá byli přizváni externí odborníci (JUDr. Krause, Dr. Matuška, Dr. Sýkorová, Dr. Kopřiva)

Pod položkou „konzultace“ jsou zahrnuty pouze rozsáhlejší konzultace, které byly odborem poskytnuty, jako např. konzultace pro nestátní neziskové organizace a pro obce jako zřizovatele zařízení poskytujících sociální služby. Kromě těchto zaznamenaných akcí probíhají stovky konzultací osobních, telefonických a konzultací

Krajský úřad Libereckého kraje

VÝROČNÍ ZPRÁVA 2004

Adresa: U Jezu 642/2a, 461 80 Liberec 2

elektronickou poštou, které jsou nedílnou součástí práce odboru a příslušných oddělení, nejsou však evidovány a konkrétní výstupy z nich jsou obsaženy v jednotlivých materiálech příslušných organizací a žadatelů o konzultace.

V rámci samostatné působnosti byly uspořádány pracovní porady poskytovatelů služeb – pro střediska příspěvkové organizace kraje poskytující služby v oblasti protidrogové politiky (Kontaktní centrum pro lidi ohrožené drogou, Terapeutická komunita v Nové Vsi, Preventivní a krizové centrum ARX). Ve sledovaném období byl uspořádán seminář týkající se Strukturálních fondů EU. Pokud jde o konzultace, tak ty se týkaly protidrogové politiky – dotačního řízení Rady vlády pro koordinaci protidrogové politiky. Kromě toho probíhají stovky osobních konzultací, telefonických a elektronickou poštou, které evidovány nejsou.

Veřejná podpora z prostředků kraje

Podpora sociálních programů Libereckého kraje v rámci Grantového fondu LK pro rok 2004

Předložené projekty	108
Požadované fin. prostředky	29.088.650,- Kč
Podpořené projekty	73
Poskytnuté fin. prostředky	15.716.600,- Kč
Provedené kontroly (navštívené akce)	0

Pozn: U všech předložených projektů byla provedena předběžná, průběžná a následná kontrola (73 subjektů).

Přehled správních řízení v odvolacím řízení

Dávky sociální péče

počet evidovaných rozhodnutí celkem za rok 2004	369
z toho péče o rodinu a děti	8
péče o staré a zdrav. postižené občany	284
dávky soc. péče (dávky sociální potřebnosti)	77

potvrzených rozhodnutí	156
zrušených rozhodnutí	17
zrušených a vrácených k novému projednání	30
změněných	38
opožděných odvolání zamítnutých	3
nepřípustné odvolání	1
nevýřízené – přerušené řízení	124

Dávky státní sociální podpory

Počet evidovaných rozhodnutí celkem za rok 2004	215
Z toho – netestované dávky	11
- testované dávky	204
potvrzených rozhodnutí	136
zrušených rozhodnutí	9
zrušených a vrácených k novému projednání	37
změněných	14
opožděných odvolání zamítnutých	12
nepřípustné odvolání	3
přerušených řízení	4

Krajský úřad Libereckého kraje

VÝROČNÍ ZPRÁVA 2004

Adresa: U Jezu 642/2a, 461 80 Liberec 2

Odbor dopravy

Přenesená působnost

Silniční motorová doprava

Registrovaní podnikatelé	2 486
osobní doprava	305
nákladní doprava	2 181
Stanoviska ke koncesním listinám	372
osobní doprava	39
nákladní doprava	333
Potvrzení o finanční způsobilosti	920
osobní doprava	87
nákladní doprava	830
Eurolicence	369
osobní doprava	71
nákladní doprava	298
Opisy eurolicencí	1 630
osobní doprava	237
nákladní doprava	393
Osvědčení o odborné způsobilosti	79
osobní doprava	15
nákladní doprava	64
Státní odborný dozor	
silniční kontroly	119 dnů / 483 kontrol
dohlídky	76 dní/136 kontrol
Uložené sankce z 249 vydaných rozhodnutí	
	973,5 tis. Kč

Osobní doprava autobusová

Rozsah základní dopravní obslužnosti	13 474 100 tis. km
Smluvní dopravci	13
z toho z Libereckého kraje	8
Financování	
dotace ze státního rozpočtu	144 169 000 Kč
příspěvek od 214 obcí	23 479 350 Kč
Licence k provozování	
veřejná linková doprava	188
linková doprava zvláštní	31
Správní rozhodnutí v licenčním řízení	165
Vydání, změna licence k provozování	
veřejná linková	134
zvláštní	13
Odejmutí licence k provozování	
veřejná linková	12

zvláštní	3
Neudělení licence k provozování	
veřejná linková	1
zastavení řízení k udělení licence, veřejná linková	2
Stanoviska k žádostem o udělení licencí	46
Správní rozhodnutí o schválení jízdních řádů	35
Státní odborný dozor v provozovnách dopravců	3
Státní odborný dozor v silničním provozu	15
Projednání jízdních řádů veřejné linkové dopravy s obcemi LK	431

Železniční doprava

Základní dopravní obslužnost v dopravě u vlaků ČD, a. s. v kategoriích osobní a spěšný vlakokilometry (vlkm)	3 921 tis. km
dotace ze státního rozpočtu	95 500 tis. Kč
Projednání jízdních řádů s obcemi LK	25

Tramvajová doprava

Tramvajové spoje po městě Liberec a mezi městy Liberec a Jablonec n. N. provozuje DPML, a. s.	
vozokilometry (vzkm)	1 021 tis. km
dotace ze státního rozpočtu	11 100 tis. Kč

Krajský úřad Libereckého kraje

VÝROČNÍ ZPRÁVA 2004

Adresa: U Jezu 642/2a, 461 80 Liberec 2

Kontrola a metodická činnost

K OÚ s rozšířenou působností.

počet: 10

	Silniční hospodářství	Silniční doprava	Stanice technické kontroly	Autoškoly	Policie ČR	Celní úřad
počet provedených kontrol	6	3	12	4	-	-
metodické dohlídky	21	0	0	0	-	-
uskutečněné porady	43	0	0	1	3	3
semináře	1	0	0	1	1	0
konzultace	43	15	0	205	27	78
zpracované metodiky	5	0	0	1	1	1

Kontroly provedené nadřízeným orgánem státní správy 0

Samostatná působnost

Príspevkové organizace kraje -Krajská správa silnic Libereckého kraje

Investiční akce Krajské správy silnic Libereckého kraje

Titul platby	Silnice	Délka silnic km	Poskytnuto Kč	Vyčerpano Kč	Počet akcí
Príspevek z rozpočtu SFDI:					
Běžné výdaje	I. třídy	328,969	85 257 000	85 257 000	
Běžné výdaje	II. a III. tř.	2 108,067	261 959 000	261 959 000	
Provoz - celkem			347 216 000	347 216 000	
ISPROFIN – neinv.	II. a III. tř.		76 543 000	76 543 000	11
Príspevek z rozpočtu kraje:					
Oprava sil.sítě	II. a III. tř.		17 114 000	17 114 000	
Investiční prostředky			32 300 000	32 300 000	30

Majetkoprávní operace připravované odborem dopravy
počet smluv 39
celková prodejní cena 6 490 737 Kč

Grantový program GF 3

celkem 300 tis. Kč
výchovné programy 56 492 Kč
opatření na ochranu účastníků silničního provozu 243 508 Kč
přijato žádostí 40
vybráno konečných 12

Koncepční materiály

Stav povrchu vozovek a plán údržby a oprav silnic II. a III. Třídy v Libereckém kraji dle sběru dat k 15. 5. 2004.

Stav povrchu vozovek po opravách k 31.12.2004.

GIS – geografický informační systém v rozsahu dopravy

Automatizovaný systém pro sběr dat, jejich uchování, třídění, úpravu, analýzu a následné zobrazení poskytuje možnost znázorňovat realitu pomocí uskupení různých mapových vyjádření

Krajský úřad Libereckého kraje

VÝROČNÍ ZPRÁVA 2004

Adresa: U Jezu 642/2a, 461 80 Liberec 2

Mapové kompozice a prezentace	39	nevyřízeno k 31. 12. 2004	0
		počet podaných odvolání	0
BESIP		Přezkoumání mimo odvolací řízení	
Finanční prostředky	875 tis. Kč	počet podání celkem	9
Akce - soutěže	4	z toho vlastní podnět	3
- ostatní	8	podnět účastníka řízení nebo jiný p.	6
Výbor pro dopravu		Řízení nezahájeno	5
Je iniciativním a kontrolním orgánem		Řízení zastaveno	0
Zastupitelstva Libereckého kraje		Řízení zahájeno	4
počet členů	11	z toho rozhodnutí změněno	2
Pravidelná zasedání	10	zrušeno	1
Výjezdní zasedání	2	řízení přerušeno	1
		Nevyřízeno k 31. 12. 2004	0
Správní řízení prvoinstanční		Soudní řízení	
Celkový počet oznámení (návrhů)	1 068	Celkový počet podaných žalob	5
Z toho nevyřízeno k 31. 12. 2003	72	z toho v roce 2004	5
došla v roce 2004	996	před r.2004 (zůstaly nevyřízeny)	0
Způsob rozhodnutí		Počet soudních rozhodnutí v roce 2004	2
postoupeno	15	z toho rozhodnuto odmítnutím žaloby	
odloženo	33		0
zastaveno	27	zamítnutím žaloby	2
vedeno řízení a vydáno rozhodnutí	771	nastavením řízení o žalobě	0
řízení přerušeno	38	Počet podaných odvolání	2
Počet podaných odvolání	22		
Nevyřízeno k 31. 12. 2004	179		
Správní řízení druhoinstanční(odvolací) řízení			
Celkový počet odvolání	187		
Z toho nevyřízeno k 31. 12. 2003	21		
došla v roce 2004	193		
Způsob rozhodnutí			
potvrzeno	50		
zrušeno	14		
zrušeno a vráceno	49		
změněno	22		
odvolání zamítnuto	45		
odvolání zamítnuto jako opožděné	17		
nepřípustné odvolání	5		
odvolání vzato zpět	2		
účastník během řízení zemřel	0		
Přerušeni řízení v jeho průběhu	0		
Nevyřízeno k 31. 12. 2004	25		
Obnova			
Celkový počet návrhů na obnovu	1		
Způsob rozhodnutí na obnovu			
vyhověno (povoleno či nařízeno)	1		
zamítnuto	0		
vzato zpět	0		

Odbor kultury, památkové péče, tělovýchovy a sportu, cestovního ruchu

Přenesená působnost

Oddělení památkové péče

Kontrola a metodická činnost na úseku státní památkové péče

Obecní úřady, jichž se tato činnost týká	10
Počet provedených kontrol	4
Uskutečněné porady	1
Semináře	4
Konzultace (vč. telefonických)	stovky
Zpracované metodiky	3

Kontroly provedené nadřízeným orgánem státní správy

Památková inspekce MK ČR - úsek státní památkové péče	1
Státní stavební dohled - kontrolní dny	51
Rozhodnutí o odvolání	15
Prodloužení lhůty	76
Podněty k provedení opatření	4
Vyjádření k návrhu na prohlášení věci za kulturní památku	35
Vyjádření ke zrušení prohlášení věci za kulturní památku	2
Příprava návrhu na prohlášení kulturní památky za národní kulturní památku	1
Sdělení k žádostem o poskytnutí finančního příspěvku souvisejících s obnovou kulturních památek a propagací památkové péče v roce 2004	150
Vyjádření k územním plánům sídelních útvarů	99

Vyjádření k EIA
39

Vyjádření z hlediska archeologie	228
Metodická pomoc vlastníkům památek a při zpracování projektů záchrany - objekty	stovky

Kulturní památky, památkově chráněná území a ochranná pásma

Movité kulturní památky - KP a soubory (dle rejstříkových čísel)	76
Nemovité kulturní památky	2221
Movité národní kulturní památky	0
Nemovité národní kulturní památky	7
Památky v seznamu UNESCO	0
Městské památkové rezervace	0
Vesnické památkové rezervace	8
Městské památkové zóny	15
Vesnické památkové zóny	10
Krajinné památkové zóny	2
Ochranná pásma	8

Program regenerace MPR a MPZ

Zpracované žádosti (v r. 2004 jej LK neadministroval)	0
Vyjádření k programu MPR a MPZ	52
Účast v komisích pro MPZ	6
Účast na jednáních komisí pro MPZ	4

Program Záchrany architektonického dědictví

Vyjádření k Programu záchrany architektonického dědictví pro rok 2004	15
---	----

Koncepční materiály **0**

Další materiály **0**

Samostatná působnost

Oddělení kultury

Příspěvkové organizace kraje

Knihovny	1
Muzea	3
Galerie	1

Koncepční materiály

V rámci naplňování Koncepce kultury Libereckého kraje byly zpracovány: Koncepce účinnější péče o tradiční lidovou kulturu v regionech Libereckého kraje
Studie Centra amatérské kultury

Projekt do SROP

Internetizace knihoven v Libereckém kraji – garant Krajská vědecká knihovna v Liberci

Přímá finanční podpora kulturních aktivit v kraji

Zpracováno a posouzeno projektů 100
Rozpočtovaná částka 500 tis. Kč byla rozdělena mezi 70 kulturních akcí oblastního a krajského rozsahu, převážně postupové přehlídky, nesoutěžní festivaly, vzdělávací akce v oblasti neprofesionálních uměleckých aktivit.

Veletrh dětské knihy

Podpora doprovodných akcí příspěvkových organizací 300 tis.Kč

Grantový fond LK – Program podpory kultury v Libereckém kraji

Zpracovaných a hodnocených žádostí 130
Rozpočtovaná částka 300 tis.Kč rozdělena 24 kulturním subjektům na akce místního charakteru.

Podpora činnosti regionálních divadel 1 596 000 Kč

Investiční fond LK

Administrovány 4 investiční akce příspěvkových organizací a 2 akce v majetku obce

Kontrolní činnost

Uskutečněno 17 kontrolních návštěv zaměřených na účelnost využití finančních prostředků z rozpočtu kraje

Výbor pro kulturu Zastupitelstva Libereckého kraje

Počet zasedání 10
Počet usnesení 30

Oddělení tělovýchovy a sportu

Přímá finanční podpora sportovních aktivit

Podpořeno bylo celkem projektů 39 v celkové hodnotě 1 491 217 Kč z toho 13 akcí zdravotně postižených.

Grantový fond LK – Významné akce a aktivity ve prospěch tělovýchovy a sportu v Libereckém kraji

Rozpočtovaná částka 325 tis.Kč rozdělena 26 sportovním subjektům.
Počet podaných žádostí 143
celkový finanční požadavek 3 660 790 Kč

Investiční fond LK

Podpořeno projektů 4 na rekonstrukci a výstavbu sportovních zařízení v celkové hodnotě 20 820 tis.Kč

Kontrolní činnost

Počet kontrol zaměřených na účelnost využití finančních prostředků z rozpočtu kraje 7

Akce, projekty

Nejúspěšnější sportovci Libereckého kraje za rok 2003 (LK spoluorganizátorem vyhlášení ankety)

Hry první zimní Olympiády pro děti České republiky (97 členů výpravy Libereckého kraje, celkové vítězství LK s počtem 20 zlatých, 22 stříbrných a 14 bronzových medailí)

EUROREGION TOUR 2004 (4. ročník regionálního veletrhu cestovního ruchu)

SPORTFILM LIBEREC 2004 – FICTS INTERNATIONAL CHALLENGE (7. ročník mezinárodního festivalu sportovních filmů, LK partnerem pořadatele)

NISA SCHOLA (X. ročník veletrhu vzdělávání, kvalifikace, učebních pomůcek, tělovýchovy a sportu)

Komise tělovýchovy a sportu Rady Libereckého kraje

Počet zasedání 9
Počet usnesení 9

Oddělení cestovního ruchu

Příprava projektů pro čerpání prostředků z EU

Jizerská magistrála pro pěší turistiku – zpracována projektová dokumentace a žádosti o čerpání prostředků z EU.

Společně s OŘGS vypracovány tři žádosti o grantové schéma ze SROP, priority č. 4 Cestovní ruch:

GS 4.1.2 – Podpora služeb cestovního ruchu pro veřejný sektor

GS 4.1.2 – Podpora služeb cestovního ruchu pro podnikatele

GS 4.2.2 – Podpora infrastruktury cestovního ruchu pro podnikatele

Realizace projektů z prostředků EU – Společný fond malých projektů Phare CBC

Zrealizováno projektů 3
(Jazykový průvodce pro život v příhraničí, Kapesní rádce v nouzi a Statistická ročenka – turistická data a jiné).

Marketing cestovního ruchu

Účast kraje na veletrzích cestovního ruchu

Tuzemské veletrhy 5
(Regiontour Brno, Holiday World Praha, Tourpropag Pardubice, Dovolená a region Ostrava, Madi Praha)
Zahraníční veletrhy 8
(Vacantiebeurs Utrecht, CMT Stuttgart, Slovakiatour Bratislava, BIT Milán, MITT Moskva, Tour Salon Poznaň, Turistická burza Görlitz, TUC Lipsko)

Vydávání propagačních materiálů

Katalogy turistických oblastí Libereckého kraje – Krkonoše, Český ráj, Jizerské hory, Frýdlantsko, Lužické hory a Ještědský hřbet, Máchův kraj, vkládané do image desek – náklad 9 tis. ks image desek, po 9 tis. ks od každé oblasti, 3 samostatné jazykové mutace (Č, A, N)

Katalog ubytování 2004/2005, náklady 3 tis. ks, 3 jazykové mutace (Č, A, N)

Turistické noviny Český sever, vydáno ve spolupráci se Sdružením pro rozvoj cestovního ruchu v LK, letní číslo náklad 10 tis. ks, zimní číslo náklad 10 tis. ks

Soubor cykloturistických map – dotisk 1 tis. ks
Cestovní ruch v Libereckém kraji – dotisk 2 tis. ks v anglické mutaci

Lyžování v Libereckém kraji – dotisk 20 tis. ks v česko-německé mutaci

Liberecko ráj turismu – vydáno ve spolupráci s Centrem Babylon, skládačka, náklad 30 tis. ks ve 3 jazykových mutacích (I, R, H)

Ostatní prezentace

V odborných časopisech 10
(COT business, Travel Profi, TTG Czech Republic, Kalendář Liberecka, Relax 2005)
Na zahraničních zastoupení 3
(Drážďany, Berlín, Londýn)
Semináře 2
(Rozvoj cestovního ruchu v regionech, Obnova venkova)

Podpora organizačních struktur cestovního ruchu

Poskytnuté finanční prostředky z rozpočtu kraje 1 000 tis.Kč
Celkem podpořeny subjekty 4
Z toho: Sdružení právnických osob 2
Svazky obcí 2

Podpora turistické infrastruktury

Úprava vyhlídek - Martinská stěna a Ještěd 100 tis.Kč
Koordínace rozvoje cykloznačení – cyklopartneři 250 tis.Kč
GIS – Aktualizace registru bezmotorové dopravy, Analýza a rozšíření sítě bezmotorové dopravy o registr pěších tras pro oblast Novoborsko 100 000 Kč

Statistika

Zpracována statistická šetření a publikace v hodnotě 328 tis.Kč
Ekonomicky aktivní obyvatelstvo v odvětví pohostinství a ubytování v okresech a turistických regionech LK.
Cestovní ruch v ČR, LK a ERN
Objektivní měření zatížení turistických lokalit - instalace tří monitorovacích turniketů, správa a sběr dat, závěrečná zpráva a vyhodnocení.
Sčítání návštěvníků v Jizerských horách a na Malé Skále. Porovnání ručního sčítání s daty zaznamenaných na monitorovacích turniketech.

Spolupráce se subjekty cestovního ruchu

Setkání informačních středisek 2
Poskytnutí propagačních materiálů informačním střediskům 4

Krajský úřad Libereckého kraje

VÝROČNÍ ZPRÁVA 2004

Adresa: U Jezu 642/2a, 461 80 Liberec 2

(Turistické noviny Český sever - letní i zimní číslo, Kapesní rádce v nouzi, Lyžování v Libereckém kraji)

Společné prezentace 5

(Regiontour Brno, Holiday World Praha, Turistická burza Görlitz, Česká centra Drážďany a Berlín)

Kontrolní činnost

Počet kontrol zaměřených na účelnost využití finančních prostředků z rozpočtu kraje.

Komise Cestovního ruchu Rady Libereckého kraje

Počet zasedání 7
Počet usnesení 25

Veřejná podpora z prostředků kraje

Příspěvky poskytnuté LK v roce 2004 na obnovu kulturních památek a propagaci památkové péče					
		Příspěvek na obnovu kulturních památek	Program č. 12 "Obnova kulturních památek" Grantového fondu Libereckého kraje	Dny evropského dědictví	Záchranné archeologické výzkumy
Předložené žádosti		92	29	8	1
Z toho	stát	0	0	0	0
	obce	16	20	4	1
	círky	41	4	0	0
	PO	17	3	4	0
	FO	18	2	0	0
Požadované finanční prostředky		54 722 011,- Kč	2 321 372,50 Kč	101 000,- Kč	30 000,- Kč
Podpořené žádosti		50	11	8	1
Z toho	stát	0	0	0	0
	obce	12	8	4	1
	círky	26	2	0	0
	PO	8	1	4	0
	FO	4	0	0	0
Rozdělovaná finanční částka		9 262 000,- Kč	305 000,- Kč	101 000,- Kč	30 000,- Kč
Zamítnuté žádosti z důvodu nesplnění podmínek Pravidel		14	16	0	0
Provedené kontroly		52	11	0	0

Krajský úřad Libereckého kraje

VÝROČNÍ ZPRÁVA 2004

Adresa: U Jezu 642/2a, 461 80 Liberec 2

Příspěvky poskytnuté LK v roce 2004 v oblasti kultury		
	Přímá finanční podpora kulturních aktivit v kraji	Program č.11 „Podpora kultury v Libereckém kraji“ Grantového fondu Libereckého kraje
Předložené žádosti	100	130
Z toho	stát	0
	obce	14
	občanské sdružení	38
	PO	43
	FO	5
Požadované finanční prostředky	14.016.814,-	3.187.198,-
Podpořené žádosti	70	24
Z toho	stát	0
	obce	9
	občanské sdružení	28
	PO	29
	FO	4
	Rozdělovaná finanční částka	1.500.000,-
Zamítnuté žádosti z důvodu nesplnění podmínek Pravidel		
Provedené kontroly	6	2

Příspěvky poskytnuté LK v roce 2004 na sport a tělovýchovu			
	Prog. č. 14 „Významné akce a aktivity ve prospěch tělovýchovy a sportu v Libereckém kraji“ z Grantového fondu Libereckého kraje	Přímá podpora sport. aktivit	Hry první zimní Olympiády s Orbitem pro děti České republiky
Předl. žádosti	143	39	
Z toho	OPS	0	2
	obce	8	0
	OS	123	35
	PO	6	2
	s.r.o.	1	0
	FO	5	0
Požadované fin. Prostř. v tis. Kč	3 660,79	1 491,22	
Podpořené žádosti	26	39	
Z toho	OPS	0	2
	obce	0	0
	OS	25	35
	PO	0	2
	s.r.o.	1	0
	FO	0	0
Rozdělovaná fin. částka tis.Kč	325	1 491,2	350,86
Zamítnuté žádosti	117	0	
Provedené kontroly	0	6	

Pozn.:

OPS – obecně prospěšná společnost

OS – občanské sdružení

PO – příspěvková organizace

Krajský úřad Libereckého kraje

VÝROČNÍ ZPRÁVA 2004

Adresa: U Jezu 642/2a, 461 80 Liberec 2

Program č. 13 "Podpora cestovního ruchu v Libereckém kraji" z Grantového fondu Libereckého kraje		
Předložené žádosti		26
Z toho	stát	0
	obce	9
	NNO	3
	PO	0
	FO	14
Požadované finanční prostředky v Kč		1 370 343
Podpořené žádosti		9
Z toho	stát	0
	obce	1
	NNO	2
	PO	0
	FO	6
Rozdělovaná finanční částka v Kč		300 000
Zamítnuté žádosti z důvodů nedostatku finančních prostředků		5
Zamítnuté žádosti z důvodu nesplnění podmínek Pravidel		12
Provedené kontroly		0

Druhoinstanční řízení - celkový počet odvolání		17
Z toho	nevyřízeno k 31.12.2003	5
	došlé v roce 2004	12
Způsob rozhodnutí	prvoinstanční rozhodnutí potvrzeno, odvolání zamítnuto	3
	zrušeno	5
	zrušeno a vráceno	8
	změněno	0
	odvolání zamítnuto jako opožděné	0
	nepřípustné odvolání	0
	odvolání vzato zpět	0
	účastník během řízení zemřel	0
Nevyřízeno k 31.12.2004		1
Prodloužení lhůty k vydání rozhodnutí OÚ obcí s rozšířenou působností		79

Obnova řízení 0

Prvoinstanční řízení - celkový počet oznámení (návrhů)		56
Z toho	nevyřízeno k 31.12.2003	4
	došlé v roce 2004	52
Způsob rozhodnutí	postoupeno	1
	odloženo	0
	zastaveno	2
	vedeno řízení a vydáno rozhodnutí	45
	řízení přerušeno	0
Počet podaných odvolání		1
Nevyřízeno k 31.12.2004		8
Duplicitní žádost - řízení nezahájeno		2

Přezkoumání mimo odvolací řízení - celkový počet návrhů		2
Z toho	vlastní podnět	0
	jiný podnět	2
Řízení	zahájeno	2
	zastaveno	1
	nezahájeno	0
	přerušeno	0
	vydáno rozhodnutí	1
Nevyřízeno v roce 2004		0

Soudní řízení 0

Krajský úřad Libereckého kraje

VÝROČNÍ ZPRÁVA 2004

Adresa: U Jezů 642/2a, 461 80 Liberec 2

Odbor životního prostředí a zemědělství

Přenesená působnost

Kontrola a metodická činnost

	081	082	083	084
Obecní úřady, jichž se tato činnost týká	Všechny obce mimo CHKO, NP a jejich ochranné pásmo	21	21	21
Počet provedených kontrol ORP a PO	9	9	9	9
Uskutečněné porady	3		4	8
Semináře	1		8	8
Konzultace	Průběžně	průběžně	průběžně	305
Zpracované metodiky	1*		0	5
Kontroly ostatních subjektů	102	30	42	67
Metodické dohlídky		22		54

Vysvětlivky: 081 – oddělení zemědělství a ochrany přírody, 082 – oddělení EIA a IPPC, 083 – oddělení ovzduší a odpadů, 084 – oddělení vodního a lesního hospodářství

ORP – obce s rozšířenou působností, PO – pověřené obce

** zahájena práce na metodice likvidace invazních rostlin*

Komentář

Pracovníci odboru životního prostředí a zemědělství provedli v roce 2004 celkem 9 kontrol, z toho bylo 5 kontrol obcí s rozšířenou působností (ORP) a 4 na pověřených obcích (PO). Kontroly byly zaměřeny na výkon státní správy na úseku ochrany zemědělského půdního fondu (ZPF), státní správy lesů, ochrany ovzduší, ochrany přírody a krajiny, státní správy myslivosti a rybářství, nakládání s odpady a vodního hospodářství.

Metodická činnost byla zajišťována v rámci kontrol provedených na odborech životního prostředí obecních úřadů obcí s rozšířenou působností. Metodická pomoc obcím je prováděna průběžně poskytováním aktuálních informací, výkladů či stanovisek MŽP, předáváním informací o školeních a seminářích a formou zodpovězení dotazů kladených přes telefon nebo elektronickou poštou. Byla uspořádána školení pro pracovníky odborů životního prostředí úřadů ORP v oblasti integrovaného registru znečišťování. Dále jsou svolávány porady pro pracovníky, kteří vykonávají státní správu v přenesené působnosti na úřadech ORP a na

pověřených obecních úřadech, vždy 2x do roka (jaro, podzim).

Porady proběhly pro pracovníky odborů životního prostředí obecních úřadů ORP ve všech oblastech činnosti odboru. Pro všechny obce v kraji byly uspořádány semináře o schváleném Plánu odpadového hospodářství Libereckého kraje.

Konzultace jsou poskytovány průběžně, a to jak formou osobních jednání, tak telefonicky nebo elektronickou poštou.

Kromě uvedených kontrol ostatních subjektů jsou průběžně prováděna místní šetření v rámci kontroly plnění managementových opatření v ZCHÚ, kontroly související s dodržováním zákona CITES, v rámci probíhajících řízení v oblasti odpadů. Na úseku ochrany ovzduší byly průběžně prováděny kontroly společně s pracovníky České inspekce životního prostředí (ČIŽP) u právních subjektů v rámci probíhajících řízení. Podle potřeby jsou také společně s ČIŽP prováděny kontroly v rámci zákona o prevenci závažných havárií, o integrované prevenci a omezování znečištění, o integrovaném registru znečišťování.

Krajský úřad Libereckého kraje

VÝROČNÍ ZPRÁVA 2004

Adresa: U Jezu 642/2a, 461 80 Liberec 2

Kontroly provedené nadřízeným orgánem státní správy

V roce 2004 nebyly u odboru provedeny žádné kontroly nadřízenými orgány státní správy.

Veřejná podpora z prostředků státního rozpočtu

	<i>Podpora hospodaření v lesích</i>	<i>Program vodohosp. ekologických akcí (PVEA)</i>
Předložené žádosti	307	15
Zamítnuté žádosti	18	1
Zamítnuté požadované prostředky	550 tis. Kč	26 217 tis. Kč
Vyřízené žádosti	283	14
Poskytnuté prostředky	15 992 tis. Kč	9 792 tis. Kč
Žádosti převedené do roku 2005	24	0
Prostředky převedené do roku 2005	473 tis. Kč	0
Počet provedených kontrol	82	14
- v objemu	3 173 tis. Kč	9 792 tis. Kč

Přehled vedených správních řízení

Prvoinstanční řízení	oddělení		081	082	083	084	Σ odbor	
	Celkový počet oznámení			54	22	703	373	1 152
Z toho	Nevyřízeno k 31.12. 2003		2	13	0	21	36	
		Došlá v roce 2004	52	9	703	352	1 116	
Způsob rozhodnutí	Postoupeno		0	0	45	18	63	
	Odloženo		0	0	0	0	0	
	Zastaveno		2	0	7	7	16	
	Vydáno rozhodnutí		52	15	575	337	979	
	Řízení přerušeno		0	7	76	11	94	
Počet podaných odvolání			1	2	4	6	13	
Nevyřízeno k 31.12. 2004			0	6	0	17	23	
Druhoinstanční řízení	Celkový počet odvolání		50	0	3	22	75	
	Z toho	Nevyřízeno k 31.12. 2003		2	0	0	2	4
			Došlá v roce 2004	48	0	3	20	71
	Způsob rozhodnutí	Potvrzeno		29	0	0	6	35
		Zrušeno		4	0	0	2	6
		Zrušeno a vráceno		5	0	1	5	11
		Změněno		9	0	0	2	11
		Odvolání zamítnuto		0	0	0	0	0
		Odvolání zamítnuto jako zpožděné		1	0	0	0	1
		Nepřípustné odvolání		0	0	0	1	1
Odvolání vzato zpět			0	0	0	0	0	

Krajský úřad Libereckého kraje

VÝROČNÍ ZPRÁVA 2004

Adresa: U Jezu 642/2a, 461 80 Liberec 2

		Postoupeno v rámci KÚ	2	0	2	0	4
	Přerušení řízení v jeho průběhu		0	0	0	2	2
	Nevyřízeno k 31.12. 2004		0	0	0	4	4
Obnova	Celkový počet návrhů na obnovu		0	0	0	0	0
	Z toho	Vyhověno	0	0	0	0	0
		Zamítnuto	0	0	0	0	0
		Vzato zpět	0	0	0	0	0
	Nevyřízeno k 31.12. 2004		0	0	0	0	0
Počet podaných odvolání		0	0	0	0	0	
Přezkoumání mimo odvolací řízení	Počet podání celkem		3	0	1	9	13
	Z toho	Vlastní podnět	0	0	0	3	3
		Podnět účastníka nebo jiný	3	0	1	6	10
	Řízení nezahájeno		0	0	1	2	3
	Řízení zastaveno		0	0	0	0	0
	Řízení zahájeno		0	0	0	5	5
	Z toho	Změna rozhodnutí	0	0	0	3	3
		Zrušení rozhodnutí	1	0	0	3	4
		Přerušeno	0	0	0	0	0
	Nevyřízeno k 31.12. 2004		0	0	0	1	1
Soudní řízení	Celkový počet podaných žalob		0	0	0	0	0
	Z toho	V roce 2004	1	0	0	2	3
		V letech předchozích	0	0	0	0	0
	Počet soudních rozhodnutí v roce 2004		0	0	0	0	0
	Z toho rozhodnuto	Odmítnutím žaloby	0	0	0	0	0
		Zamítnutím žaloby	0	0	0	0	0
		Zastavením řízení	0	0	0	0	0
Počet podaných odvolání		0	0	0	0	0	

Vysvětlivky: 081 – oddělení zemědělství a ochrany přírody, 082 – oddělení EIA a IPPC, 083 – oddělení ovzduší a odpadů, 084 – oddělení vodního a lesního hospodářství

Posuzování vlivů na životní prostředí

Počet oznámení		45
Z toho	Došlé v roce 2004	40
	Nevyřízené k 31.12. 2003	5
	Počet vydaných stanovisek	42
	Nevyřízeno k 31.12. 2004	3

Samostatná působnost

Koncepční materiály

Koncepce ochrany přírody a krajiny (KOPK)
LK – schválena 21. září 2004

Přírodní park Maloskalsko – vyhodnocení krajinného rázu

Plán odpadového hospodářství LK – schválen 16. března 2004

Koncept snižování emisí a imisí (KSEI) LK a Posouzení vlivu KSEI na ŽP – schváleno v květnu 2004

Realizační programy pro nakládání se zdravotnickými a stavebními odpady, autovraky a při mimořádných situacích – předány v říjnu 2004

Realizační program Kalové hospodářství LK – smlouva podepsána v září 2004

Plán rozvoje vodovodů a kanalizací – schválen v září 2004

Povodňový plán Libereckého kraje – termín dokončení březen 2005

Spolupráce na zpracování Plánu oblasti povodí Ohře, Dolního a Horního Labe

Spolupráce na pořízení SEA hodnocení Územního plánu velkého územního celku Libereckého kraje (ÚP VÚC LK)

Vnější havarijní plán STV Group a.s., Praha, závod Hajniště pod Smrkem a Vnější havarijní plán Ornela a.s., Zásada – závody Lučany a Přichovice

Akce, projekty

„Červený seznam cévnatých rostlin Severních Čech“ - spoluúčast odborná i finanční

Regionální odpadové centrum (ROC) – bylo zřízeno a vykonávalo svou činnost za finanční podpory LK a Státního fondu životního prostředí v období 1. – 31. 12. 2004 (funguje i nadále)

„Intenzifikace odděleného sběru a zajištění využití využitelných složek komunálního odpadu včetně jejich obalové složky“ – fáze realizace, projekt je plánován na tři roky

„Ekologizace budovy Libereckého kraje“ – projekt ekologizace provozu budovy je rozpracován do fáze připomínkování

Projekt „Infrastruktura odděleného sběru nebezpečných složek komunálního odpadu“ – fáze přípravy projektu a žádosti o podporu

„Agrární poradenské a informační centrum (APIC) LK“ – dlouhodobý projekt, v roce 2004 APIC zahájilo svou činnost po vstupu ČR do EU, zajišťuje rychlý přístup ke kvalitním a aktuálním informacím z agrárního sektoru

„Regionální systém environmentální výchovy, vzdělávání a osvěty (EVVO) LK“ – ve fázi zpracování žádosti do grantového schématu MŽP ČR, které je podporováno z Evropských sociálních fondů (ESF) EU, projekt plánovaný na 2 roky povede k naplnění hlavních cílů Koncepce EVVO a vytvoření fungujícího systému

„MRKVIČKA“ - dlouhodobý projekt k začlenění ekologické výchovy a osvěty do výuky v mateřských školách, zahájen v září 2004, organizace akcí pro učitele, poskytování informací a vydávání publikací k EVVO

„MRKEV“ – dlouhodobý projekt k začlenění EVVO do výuky na ZŠ a SŠ, spolupráce

s krajským koordinátorem na pořádání akcí a vydávání publikací

„Konference Čistá Nisa 2004“ – mezinárodní konference pro účastníky Euroregionu Nisa zaměřená na vodohospodářskou problematiku, 20. – 21.10. 2004, Liberec, hrazeno ze Společného fondu malých projektů PHARE „Konference Černá zvěř“ – 22.10. 2004, Liberec, zaměřená na problematiku škod způsobených zvěří na lesních a zemědělských kulturách

Konference „Zemědělství po vstupu do EU“ – 9.12. 2004, Liberec, česko-německá zemědělská konference zaměřená na aktuální informace o zemědělské politice EU

„Krajské dožínkové slavnosti“ – pořádány od roku 2002 ve spolupráci s Regionální agrární radou LK, prezentace výsledků činnosti agrárních subjektů

„Výrobek roku z odvětví zemědělství a potravinářství LK“ - v roce 2004 byl vyhlášen I. ročník soutěže o získání ocenění nejlepší výrobek Libereckého kraje v tomto odvětví

Organizace celodenních akcí pro veřejnost: „Osłavy Dne Země 2004“ v Oldřichově v Hájích, „Ekoden na Grabštejně“, „Hrajeme si s přírodou“ v Lomnici nad Popelkou, „Loučení s létem“ v Kryštofově údol

Seminář „Zelené stezky k rozvoji venkovských komunit“ – 8.4. 2004, Hejnice, informace o projektu Nadace Partnerství k budování cyklostezek a podpoře místních aktivit

Seminář „Školní zahrady“ – 17.5. 2004, Česká Lípa, představení projektu na záchranu školních zahrad, sloužících jako přírodní učebny ve všech předmětech výuky

Cyklus seminářů „Pojďme na to do lesa“ – zaškolovací semináře k novým příručkám ekologické výchovy a lesní pedagogiky

„Poprázdňinová dílna ekologických výukových programů“ – 23. – 26.9. 2004, Sedmihorky, spoluorganizace akce pro učitele základních škol věnujících se ekologické výchově

Seminář „Ošetřování a řez dřevin“ – 14.10. 2004, Křižany, seminář pro obce zaměřený na základní metody ošetřování a řezu

Krajská konference „MRKEV 2004“ – 11.11. 2004, Česká Lípa, spolupráce s krajským koordinátorem na každoročním setkání učitelů škol zapojených do celorepublikového

Krajský úřad Libereckého kraje

VÝROČNÍ ZPRÁVA 2004

Adresa: U Jezu 642/2a, 461 80 Liberec 2

programu Metodika a Realizace Komplexní Ekologické Výchovy

Veřejná podpora z prostředků kraje

	Program obnovy venkova		Grantový fond LK			Program obnovy měst a obcí
	GF	IF	PPEV	POPK	PPZN	
Předložené projekty	225	170	49	104	16	4
Požadované finanční prostředky	27 946 tis. Kč	46 800 tis. Kč	1 769 tis. Kč	3 562 tis. Kč	653 tis. Kč	1 480 tis. Kč
Podpořené projekty	85	38	13	28	5	4
Poskytnuté finanční prostředky	8 989 tis. Kč	6 258 tis. Kč	425 tis. Kč	700 tis. Kč	100 tis. Kč	1 480 tis. Kč
Počet provedených kontrol	0	0	3	5	2	4

Vysvětlivky: GF – grantový fond LK; IF – investiční fond; PPEV – program podpory ekologické výchovy; POPK – program podpory ochrany přírody a krajiny; PPZN – program podpory péče zvířata v nouzi

Veřejná podpora z prostředků kraje – přímá podpora akcí

	EVVO	AGRO
Předložené projekty	50	8
Z toho		
NNO	27	6
Jiné právnické osoby	23	1
Fyzické osoby	0	1
Požadované finanční prostředky	2 103 tis. Kč	308 tis. Kč
Podpořené projekty	37	8
Poskytnuté finanční prostředky	1 107 tis. Kč	215 tis. Kč
Počet navštívených akcí	5	2

Vysvětlivky: EVVO – akce environmentální výchovy, vzdělávání a osvěty; AGRO – zemědělské akce

Ostatní činnost

Prezentace koncepcí (Koncepte ochrany přírody a krajiny, Plánu odpadového hospodářství LK) pro zástupce obcí, nevládních organizací, orgány státní správy, zastupitele a členy výborů

Účast v odborných komisích (Revitalizace říčních systémů, expertní komise při MŽP pro hodnocení projektů nevládních organizací v oblasti ochrany přírody a ekologické výchovy, pracovní skupina GIS a subkomise GIS při Asociaci krajů ČR, Krajské kolo biologické olympiády, hodnotící komise v Grantovém řízení Nadace pro záchranu a obnovu Jizerských hor)

Činnost v Radě ROC, v řídicím výboru při řešení pilotních projektů v oblasti odpadového hospodářství, v řídicích výborech při tvorbě programů ke zlepšování kvality ovzduší (Turnov, Tanvald), při tvorbě Územně energetické koncepce LK, v pracovních skupinách při zpracování realizačních programů pro MŽP v rámci POH ČR a pro

problematiku různých oblastí v rámci ochrany ovzduší – těkavé organické látky, kafilerní tuky, zemědělství; činnost v pracovní skupině pro Kohezní fond, v Poradním výboru pro EVVO

Monitoring invazních druhů rostlin a zpracování metodiky likvidace invazních druhů

Inventarizační průzkumy, plány péče o maloplošná chráněná území (MCHÚ), oponentní posudky k MCHÚ, zaměření 3 MCHÚ

Vydávání stanovisek z hlediska soustavy NATURA 2000 (30x) k žádostem o finanční podporu z fondů EU, vyjádření z hlediska posuzování vlivů na ŽP k žádostem o finanční příspěvek ze Společného regionálního operačního programu (SROP), spolupráce na zpracování závěrů zjišťovacího řízení pro rekonstrukci ČOV Liberec, jako podkladu pro čerpání financí z Fondu soudržnosti

Zpracování žádosti na Státní fond ŽP (SFŽP) o poskytnutí finanční podpory na realizaci

„Projektu k programu neinvestiční podpory environmentálního vzdělávání a osvěty v r. 2005“

Zpracování žádosti do grantového schématu MŽP ČR na realizaci projektu „Regionální systém environmentální výchovy, vzdělávání a osvěty LK“

Sledování průběžného financování projektu podporovaného SFŽP „Regionální odpadové centrum LK“ a závěrečné vyhodnocení tří akcí pro SFŽP (POH, KSEI, KOPK)

Sledování průběžného financování a závěrečné vyhodnocení projektu „Konference Čistá Nisa 2004“ podpořeného ze SFMP PHARE CBC

Zadávání realizačních programů POH a jejich průběžné připomínkování

Zpracování reportingu o kvalitě ovzduší LK pro MŽP

Připomínkování novel zákonů (31x)

Zřízení fondu ochrany vod

Semináře pro odborné lesní hospodáře (3x), seminář Hrazení bystřin v lesích

Školení mysliveckých stráží, pracovníků stavebních úřadů a pořizovatelů územních plánů měst a obcí v oblasti EIA a IPPC

Přímá podpora akcí pro agrární sektor (34x) a v oblasti EVVO (44x) – spoluorganizování seminářů, vzdělávacích akcí, vydávání publikací a pomůcek

Přednášková a publikační činnost (odborné články)

GIS na odboru životního prostředí a zemědělství

Byla přijata a dále zpracována geografická data z koncepčních materiálů - Koncepce ochrany přírody a krajiny Libereckého kraje (2004), Plán rozvoje vodovodů a kanalizací Libereckého kraje (2004), Koncept snižování emisí a imisí Libereckého kraje (2002), Vnější havarijní plány (2004), Plán odpadového hospodářství (2004)

Koordinace na dalších zpracovávaných a zadávaných koncepčních materiálech - Povodňový plán Libereckého kraje, Rozptylová studie Libereckého kraje

Byla zpracována komplexní metodika pro pořizovatele geografických dat tak, aby data mohla být zakomponována do informačního systému životního prostředí

Zahájeny práce na založení metainformačního systému pro GIS kraje a vytvořeno prozatímní řešení, do schválení standardů na celostátní úrovni

Účast v soutěžích ve tvorbě posterů z geografickou tematikou na celostátních konferencích (GIS ve veřejné správě, Seč – 1.místo, Konference uživatelů ERSI a Leica, Praha – 1.místo, Gisohár MŽP Praha – 3.místo)

Mapové přílohy pro publikace vydané resortem (Maloplošná chráněná území Libereckého kraje, Naučné stezky Libereckého kraje, Památné stromy Libereckého kraje)

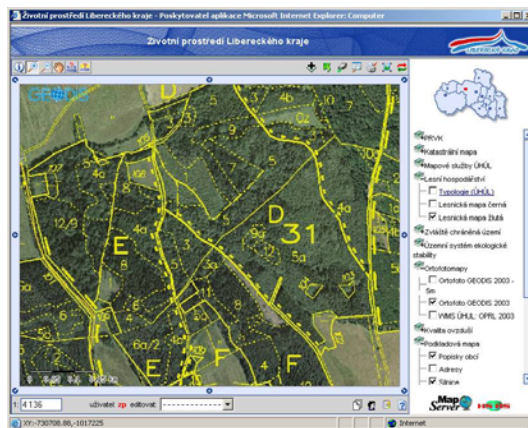
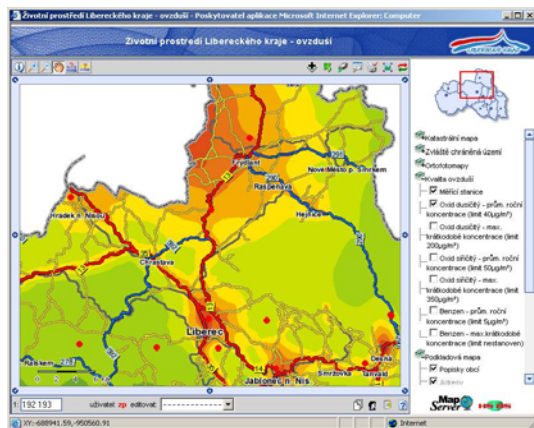
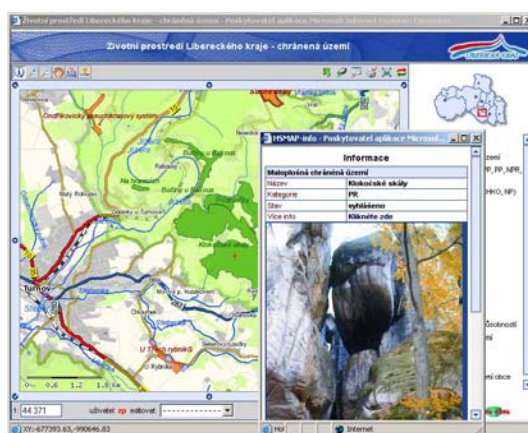
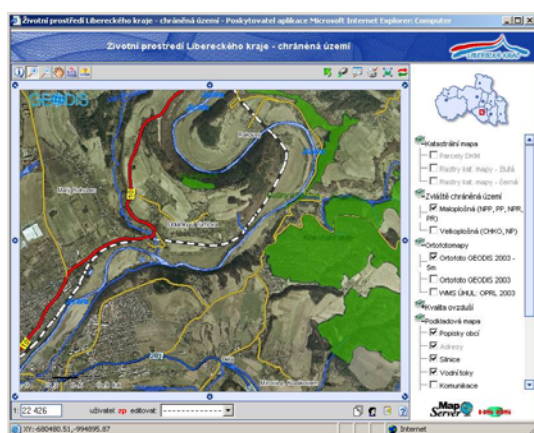


Mapový server životního prostředí

Byl spuštěn koncem roku 2004. Lze na něm najít úlohy, vztahující se k ochraně přírody (zvláště chráněná území, územní systém ekologické stability), čistotě ovzduší (imise, měřicí stanice...), lesnické mapy (porostové mapy, typologii), katastrální mapy (rastrové i digitální), ortofotomapy (ve dvou stupních rozlišení pro veřejnost a státní správu) a bylo zprovozněno přijímání mapových služeb. Bylo připraveno prostředí a první projekty pro on-

line zákresy prostřednictvím mapového serveru (editace invazních rostlin a zakres větrných elektráren).

Možnosti mapového serveru byly prezentovány při různých příležitostech a následně byla zahájena jednání se subjekty z oblasti ochrany přírody na jeho externí využívání (správy CHKO, Česká inspekce životního prostředí – OI Liberec, pracovníci ochrany životního prostředí na obcích).



Mezinárodní spolupráce

Zahájeny konzultace nad mezistátním posuzováním územního plánu Horní Lužice Dolní Slezsko – tzv. SEA hodnocení

Účast v Komisi pro přeshraniční česko-polskou spolupráci v oblasti ovzduší

Spolupráce s partnerským Úřadem pro zemědělství a Úřadem pro životní prostředí kantonu St. Gallen – vzájemné návštěvy

zaměřené na aktuální problémy, výměnu zkušeností
Spolupráce se saskými vzdělávacími institucemi a v rámci budování agrárního informačního centra
Spolupráce se Saským zemským úřadem pro životní prostředí a geologii na semináři pro zástupce obcí Libereckého kraje o systémech nakládání s komunálními odpady v obcích

Publikační činnost

Kalendář vzdělávacích akcí resortu životního prostředí a zemědělství pro rok 2004

Katalog agrárních subjektů Libereckého kraje

Památné stromy Libereckého kraje

Spolufinancované publikace a osvětové materiály –
Vycházky po Frýdlantsku, Speciální číslo Časopisu
Bedrník, manuál Škola pro život, publikace
Ekologická výchova v MŠ a ZŠ, Přírodní zahrady,
Záchrané stanice pro handicapované živočichy
z volné přírody, Propagace lesní zážitkové stezky
na CD

Sborníky ke konferenci Čistá Nisa 2004 a Černá
zvěř

Odbor zdravotnictví

Přenesená působnost

Kontrola a metodická činnost

Obecní úřady, jichž se tato činnost týká	10
Počet provedených kontrol	13
Metodické dohlídky	0
Uskutečněné porady	0
Semináře	0
Zpracované metodiky	3
Kontroly ostatních subjektů	11

Vyhlášená výběrová řízení dle zákona č. 48/1997 Sb.

Celkem	58
z toho realizovaná	50
nedokončená	8
zrušená	0
Uchazeči doporučení k zařazení do sítě	40
Uchazeči nedoporučení k zařazení do sítě	10

Rozhodnutí a osvědčení dle zákona č. 160/1992 Sb.

Počet žádostí celkem	299
Vydaná rozhodnutí v prvoinstančním řízení	299
Vydaná osvědčení (souhlasy PVT)	90
Z toho: nové registrace	37
Změny registrace	133
zrušení registrace	39
PV lékárny a výdejny PZT	9
PVT lékaři a nelékaři	81

Připomínkové návrhy právních norem

Celkem	49
z toho s připomínkami	11

Případy řešené Územní znaleckou komisí dle vyhlášky č. 221/1995 Sb., o znaleckých komisích

Celkem	15
z toho lege artis	8
non lege artis	0
nevyřízené k 31. 12. 2004	7

Zdravotnická dokumentace – předávání dle zákona č. 20/1966 Sb., o péči o zdraví lidu

Celkem převzato ZD od 4 NZZ	25 417
Z toho: dermatovenerologie Liberec	17 954
Zubní lékař Liberec	2760
Zubní lékař Jablonec nad Nisou	3861
Psychiatrie Liberec	842
CELKEM PŘEDÁNO NOVĚ ZVOLENÝM ZDRAVOTNICKÝM ZAŘÍZENÍM	1829

Kontroly dle zákona č. 167/1998 Sb.

Realizované	4
toho zjištěná porušení zákona	3

Samostatná působnost

Příspěvkové organizace kraje k 31.12. 2004

Nemocnice (včetně LDN)	3
Zdravotnické záchranné služby	1
Dětská léčebna (ozdravovna)	2
Odborný léčebný ústav	1
Celkový obrat příspěvkových organizací ve zdravotnictví	2 030 000 tis.Kč
Příspěvek na provoz příspěvkových organizací z rozpočtu kraje	124 928 tis.Kč
Investiční dotace příspěvkovým organizacím z rozpočtu kraje	28 760 tis.Kč

Koncepční materiály

Krajský zdravotní plán 2003
Studie koncepce péče o zdraví občanů v LK
Grantové fondy LK
Metodika přímé podpory resortu zdravotnictví
Traumatologický plán LK
Podmínky a organizace AAP v Libereckém kraji
Zdravotní politika LK

Další materiály

počet materiálů zpracovaných pro zasedání RK a ZK	164
materiály výboru pro zdravotnictví (8 zasedání)	

Počet stížností řešených odborem zdravotnictví:

Celkem	46
Z toho podnětů	21
Stížnosti evidované odborem kontroly	25

Dohlídky nad kvalitou poskytované péče

počet dohlídek ve vlastních zařízeních +

Krajský úřad Libereckého kraje

VÝROČNÍ ZPRÁVA 2004

Adresa: U Jezu 642/2a, 461 80 Liberec 2

Komentář

Příspěvkové organizace - zejména nemocnice hospodařily zejména díky oddlužení ze státního rozpočtu bez účetní ztráty.

Odbor legislativní a právní

Legislativní oddělení

vykonává v souladu s ust. § 123 a násl. z.č. 128/2000 Sb., o obcích, ve znění pozdějších předpisů, dozor nad výkonem samostatné a přenesené působnosti obcí. Dle ust. § 67 odst. 1 z.č. 129/2000 Sb., o krajích, ve znění pozdějších předpisů, poskytuje obcím právní, metodickou a konzultační pomoc při tvorbě obecně závazných vyhlášek.

V rámci výkonu dozoru nad výkonem přenesené působnosti obcí byly vyřízeny 23 podněty občanů k výkonu dozoru nad výkonem samostatné působnosti. Bylo přezkoumáno 480 obecně závazných vyhlášek obcí a nařízení měst a obcí, z nichž v rozporu se zákonem bylo shledáno 83 a u 8 z nich bylo Ministerstvu vnitra ČR navrženo pozastavení jejich účinnosti.

V samostatné působnosti bylo posouzeno 130 návrhů právních předpisů měst a obcí.

Majetkoprávní oddělení

zajišťuje zpracování majetkoprávních operací v rámci hospodaření s nemovitým majetkem kraje a zpracování majetkoprávních operací předložených odbory v rámci hospodaření s nemovitým majetkem kraje, který byl svěřen do správy příspěvkovým organizacím zřízeným kraje.

Za rok 2004 (za období 01 – 10/2004) bylo uzavřeno celkem 136 smluv, z toho 43 % byly smlouvy o budoucí smlouvě o zřízení věcného břemene, 20 % kupní smlouvy a 37 % smlouvy ostatní.

Majetkoprávní oddělení zajišťuje a vede jednání se smluvními stranami, vede správní jednání s katastrálními úřady a zajišťuje podklady k vyjadřování se kraje jako vlastníka nemovitého majetku ve správních řízeních.

Právní oddělení

poskytuje právní poradenství všem odborům krajského úřadu, příspěvkovým organizacím a organizačním složkám zřízeným krajským úřadem a členům rady a zastupitelstva kraje. Pracovníci oddělení zastupují kraj a krajský úřad v řízeních před soudy všech stupňů a jinými orgány, včetně spolupráce s orgány činnými v trestním řízení.

V roce 2004 bylo posouzeno 819 smluv a jiných právních dokumentů.

Pracovníci oddělení poskytují kompletní právní poradenství v oblasti zadávání veřejných zakázek v souladu se z.č. 40/2004 Sb., o veřejných zakázkách, ve znění pozdějších předpisů (dříve .č. 199/1994 Sb., o zadávání veřejných zakázek) a interními předpisy pro všechny odbory krajského úřadu, příspěvkové organizace zřízené krajem a členy rady a zastupitelstva kraje. V roce 2004 bylo zadáno 12 veřejných zakázek, z nichž bylo 6 ukončeno podpisem smlouvy, 3 byly zrušeny a 3 jsou dosud neukončeny.

Právní oddělení vede v souladu s ust. § 20i občanského zákoníku registr sdružení právnických osob a svazků obcí. V roce 2004 bylo evidováno 70 sdružení a svazků.

Odbor územního plánování a stavebního řádu

Oddělení územního plánování

Odbor územního plánování a stavebního řádu, oddělení územního plánování vykonává přenesenou působnost na úseku územního plánování a samosprávnou činnost odboru. Náplň činnosti je stanovena Organizačním řádem krajského úřadu, lze ji stručně charakterizovat takto:

Územní plánování - pořizovatelská činnost (krajské ÚPD a ÚPP)

Územní plánování - nadřízený orgán (pro všech 216 obcí LK /pořizovatelů/)

Metodická a kontrolní činnost (zejména koordinace výkonu státní správy, posuzovací a kontrolní

činnost, metodická a konzultační činnost pro 216 obcí LK jako orgánů ÚP), *komunikace s veřejností* (Samosprávné činnosti OÚPSŘ (příprava materiálů pro jednání a rozhodování samosprávných orgánů kraje; spolupráce při tvorbě koncepčních strategických dokumentů kraje pro zabezpečení udržitelného rozvoje; koordinace s krajskou ÚPD veřejné zakázky v oblasti ÚP; spolupráce na zabezpečení dotací pro územně plánovací činnost obcí; nezbytná provozní agenda pro chod odboru)

Vyjadřování se k soudním žalobám (příprava podkladů), *stížnostem a peticím* (případně jejich šetření), *pomoc pro oddělení SŘ při výkonu státního stavebního dohledu*

Koordinace práce s GIS (podílí se přípravě systému GIS, zejména sdílení dat jak v rámci KULK - intranet, tak i vně KULK - internet (s veřejností a zejména s obcemi)

Celkový přehled STANOVISEK vydaných za rok 2004, srovnání s rokem 2003

Období	Od – Do	ÚPD (územně plánovací dokumentace)					Srovnání (2003–2004)	Celkem
		UPO	ZM	VUC	RP	§136		
Rok 2003	01 - 12/2003	35	104	3	8	1	(100 %)	151
Rok 2004	01 – 12/2004	57	151	6	3	3	(145,7 %)	220

Odbor územního plánování a stavebního řádu je nadřízeným orgánem územního plánování pro města a obce Libereckého kraje. Koordinuje, usměrňuje a kontroluje přenesený výkon státní správy na tomto úseku na území kraje. V rámci metodické pomoci orgánům územního plánování v kraji byly v r. 2004 organizovány dva odborné semináře pro obce s rozšířenou působností a pořizovatele ÚPP a ÚPD na úrovni obcí. Průběžnou soustavou kontrolní, metodickou a poradenskou činnosti je postupně zvyšována jejich odborná úroveň. V těsné součinnosti s oddělením stavebního řádu byla dle potřeby konzultována problematika jednotlivých územních plánů v rámci jejich agendy (např. odvolacích řízení).

Oddělení stavebního řádu

Odbor územního plánování a stavebního řádu, oddělení stavebního řádu vykonává přenesenou působnost na úseku územního rozhodování,

stavebního řádu, pohřebnictví a vojenských hrobů. Náplň činnosti je stanovena přílohou č. 1

Organizačního řádu krajského úřadu lze ji stručně charakterizovat takto:

Vykonává funkci stavebního úřadu a nadřízeného orgánu 36 stavebních úřadů a 53 stavebních komisí v kraji

Přezkoumává rozhodnutí a opatření stavebních úřadů a stavebních komisí v kraji

Rozhoduje o návrzích na obnovu řízení

Přezkoumává rozhodnutí mimo odvolací řízení

Šetří stížností a petice

Koordinuje výkon státní správy, vykonává posuzovací, metodickou a konzultační činnost

Kontroluje stavební úřady a stavební komise

Vyjadřuje se k soudním žalobám, zastupuje u soudu a jednání

Vykonává státní správu na úseku pohřebnictví a válečných hrobů

Vydána rozhodnutí v roce 2004

Rozhodnutí v odvolacím řízení	171
Rozhodnutí prvoinstanční	6
Přezkumy rozhodnutí MO, opatření	21
Pohřebnictví a válečné hroby	9
Stížnosti	28

Krajský úřad Libereckého kraje

VÝROČNÍ ZPRÁVA 2004

Adresa: U Jezu 642/2a, 461 80 Liberec 2

Soudní žaloby	19
Ostatní podání	107
Kontroly stavebních úřadů	4
Porady se stav.úřady a obcemi III	3
Celkem r. 2004	368

Další činnosti:

Poskytování konzultací a metodické pomoci stavebním úřadům v kraji formou osobních konzultací nebo telefonicky

Odpovědi na dotazy občanů i právnických osob na úseku územního rozhodování a stavebního řádu telefonicky i při osobní návštěvě na oddělení stavebního řádu

Odbor informatiky

Koncepční a projektové činnosti

V této oblasti je připravována a průběžně aktualizována projektová dokumentace IS. Výchozími dokumenty jsou informační strategie a bezpečnostní politika. Při realizaci informační strategie jsou zahajovány další projektové nebo analytické práce. Tyto činnosti zajišťují pracovníci odboru sami nebo ve spolupráci s externími zhotoviteli.

V oblasti probíhají tyto procesy:

- příprava koncepce
- příprava a řízení projektů

Správa financí

V této oblasti je připravován roční rozpočet pro IT a evidováno čerpání finančních prostředků z tohoto rozpočtu. Sumarizované údaje včetně komentáře jsou každoročně publikovány v materiálech „Rozpočet“ a „Rozbor hospodaření“.

V oblasti probíhají tyto procesy:

- příprava rozpočtu
- čerpání finančních prostředků

Administrativní činnosti

Tato oblast obsahuje standardní činnosti potřebné pro řízení odboru jako například základní činnosti z oblasti personalistiky, evidenci došlých a odeslaných písemností, evidenci úkolů, přípravu a evidenci uzavíraných smluv a evidenci technických prostředků, atp..

V oblasti probíhají tyto procesy:

- navrhování pracovních náplní
- navrhování platových výměrů
- evidování docházky
- evidování písemností
- vystavování a evidence objednávek
- příprava a evidence smluv
- evidence úkolů
- operativní evidence dat, software, techniky a vedení inventáře
- plánování nákupu a výdeje spotřebního materiálu
- evidence faktur

Analytické činnosti

Při realizaci informační strategie nebo při sběru a vyhodnocování uživatelských požadavků jsou zahajovány analytické práce,

na jejichž základě dochází k rozhodnutí o způsobu implementace prostředků IT. Tyto činnosti zajišťují pracovníci odboru sami anebo ve spolupráci s externími zhotoviteli.

V oblasti probíhají tyto procesy:

- příprava metodologií, postupů a analytické práce
- sběr a třídění uživatelských požadavků

Datové práce

Datové práce zahrnují soubor činností postihujících práci s daty v rámci informačního systému a jeho jednotlivých softwarových aplikací.

V oblasti probíhají tyto procesy:

- definice datových struktur
- sběr dat a konverze dat
- analýzy dat

Vzdělávání uživatelů

V této oblasti dochází k vypracování a průběžné aktualizaci koncepce vzdělávání uživatelů v oboru IT, vzdělávání uživatelů prostřednictvím publikování informací nebo školení a ke koordinaci školení externími dodavateli.

V oblasti probíhají tyto procesy:

- aktualizace koncepce vzdělávání
- publikování informací pro uživatele
- školení uživatelů a koordinace školení externích dodavatelů

Příprava obsahové náplně pro intranet a Internet

V této oblasti dochází ke sběru, tvorbě nebo koordinaci tvorby informací pro intranetová a internetová řešení ve spolupráci s ostatními útvary KÚ

V oblasti probíhají tyto procesy:

- sběr, úprava, koordinace tvorby informací pro intranet a Internet
- informování uživatelů a veřejnosti

Programátorské činnosti

V této oblasti dochází k tvorbě vlastního programového vybavení na základě analytických prací a požadavků uživatelů a také k servisním programátorských pracím, které vyžadují provozní a servisní činnosti.

V oblasti probíhají tyto procesy:

- programování v prostředí SQL databází
- programování v prostředí WWW nebo Client /Server

- tvorba webdesignu a grafické práce

Administrátorské činnosti

Tato oblast činností zajišťuje provoz základního síťového programového vybavení. Úkoly administrátorů jsou provádění instalací a konfigurací požadovaných verzí programového vybavení, zajištění spolehlivého a bezpečného chodu programového vybavení, zálohování a archivace systémových a uživatelských dat (centrální správa dat), udržování administrátorského deníku.

V oblasti probíhají tyto procesy:

- administrace bezpečnostního systému
- administrace komunikačních systémů
- administrace operačních systémů
- administrace databázových systémů
- administrace publikačních systémů
- administrace aplikačních informačních systémů
- administrace geografických systémů

Provozní a servisní činnosti

Tato oblast činností slouží k celkovému zajištění provozu informačního systému. Zejména se jedná o servisní podporu uživatelů, instalaci a údržbu hardware a software.

V oblasti probíhají tyto procesy:

- údržba uživatelských účtů
- údržba domovských adresářů
- řešení uživatelských problémů
- instalace, údržba, konfigurace aplikačního software
- instalace, údržba a opravy hardware

Přípravné práce

Tato oblast činností slouží k přípravě zajištění provozu pracovišť s informačními technologiemi.

V oblasti probíhají tyto procesy:

- získávání a testování hardware a software
- úprava pracoviště

Kontaktní centrum

Tato oblast činností slouží k zajištění chodu recepce úřadu a informování veřejnosti.

V oblasti probíhají tyto procesy:

- provoz kontaktního centra

Odbor správní

Oddělení matrik a státního občanství Oddělení přestupků a voleb

Kontrolní a metodická činnost – matriky, veřejné sbírky

	Matrika	Evidence obyvatel	Počet provedených kontrol výkonu přenesené působnosti
Matriční úřady obcí s rozšířenou působností	10	216 obcí	10
Matriční úřady ostatní, (obce pověřené ověřováním)	35		35
Uskutečněné porady	2	1	
Konzultace	průběžně	průběžně	
Zpracované metodiky, informace	8	5	

Správní řízení

Na úseku:	Počet:
Evidence obyvatel	3
Veřejné sbírky	20
Veřejnoprávní smlouvy	103
Matrika	6
Výdej dat z ISEO	989 spisů 4500 osob

Státní občanství, vidimace a legalizace

	Počet:
Vydaná osvědčení podle § 20 z. č. 40/1993 Sb.	3141
Osvědčení podle § 18 z. č. 40/1993 Sb.	11
Osvědčení – prohlášení podle § 18a	25
Osvědčení – prohlášení podle § 18b	12
Udělení státního občanství, realizované státoobčanské sliby	130
Pozbytí státního občanství	3
Osvědčení – prohlášení podle z. 193/1999 Sb.	59
Žádosti o udělení státního občanství ČR	158
Šetření	67
Konzultace pro občany i obecní úřady	360

Archivní činnost – matriční spisovna	cca 2200 matričních skutečností
Vidimace a legalizace	650
Potvrzení vydaná ze sbírek listin	61
Ověření dokladů pro použití v cizině	292
Osvědčení – obecní policie podle z. 553/1991 Sb.	82

Krajský úřad Libereckého kraje

VÝROČNÍ ZPRÁVA 2004

Adresa: U Jezu 642/2a, 461 80 Liberec 2

Kontrolní a metodická činnost – přestupky, volby, trvalý pobyt atd.

	Volby	Přestupky (zejm. obč. soužití, veř. pořádek, majetek)	Správní řízení ve věcech		
			rušení tr. pobytu	cest. dokladů	občan. průkazů
Obecní úřady, jichž se tato činnost týká	216	125 (uzavřené VPS)	216	10	10
Počet provedených kontrol	cca 50	6			
Konzultace	průběžně	průběžně	průběžně	průběžně	průběžně
Zpracované metodiky	3	1	1		

Správní řízení – přestupky, trvalé pobyty atd.

Na úseku	odvolací řízení	řízení mimo odvolací řízení	obnova řízení	odvolací řízení - obnova řízení
Přestupků (zejm. občanské. soužití, veř. pořádek a majetek)	57	6	2	1
Rušení trvalého pobytu	28			
Cestovních dokladů § 5 občanského zákoníku (ochrana pokojného stavu)	2	1		
	14			

Volby

Celkový počet okrsků v kraji	584
Počet voličů v kraji	cca 343.000

Typ voleb konaných v r. 2004	Termín konání voleb
Volby do Evropského parlamentu	11. a 12.6.04
Volby do Senátu Parlamentu ČR v obvodu č. 34 - Liberec	I. kolo - 5. a 6. 11.04 II. kolo - 12. a 13.11.04
Volby do zastupitelstev krajů	5. a 6. 11.04
Nové volby do zastupitelstva obce Bohatice	4. 12. 04

Komentář

Odbor správní v roce 2004 vykonával především svěřené pravomoci v oblasti přenesené působnosti výkonu státní správy podle Organizačního řádu Krajského úřadu Libereckého kraje, tudíž zejména agendu matrik a státního občanství, vidimace, legalizace, veřejných sbírek, vydávání osvědčení strážníkům obecní policie, rozhodování v odvolacím řízení - o rušení místa trvalého pobytu, o přestupcích, změnách jména a příjmení atd. Dále jako zvláštní volební orgán zajišťoval všechny druhy voleb, které v roce 2004 proběhly.

V průběhu roku jsme připravili návrhy připomínek ke značnému počtu návrhů nejrůznějších právních předpisů, když kraj je oficiálním připomínkovým místem v rámci mezirezortního připomínkového řízení.

V roce 2004 jsme se soustředili především na odbornou pomoc a metodickou činnost vůči obecním úřadům v rámci Libereckého kraje, protože našim základním východiskem je možným problémům a pochybením, pokud jde o agendy, které odborně v rámci kraje zastřešujeme, spíše předcházet, než je jenom následně sankcionovat, a postupně sjednocovat faktický výkon jednotlivých správních činností na správních úřadech v kraji. Proto byly organizovány semináře, prováděny kontroly a dohlídky, osobní konzultace, byly vypracovány či doplněny písemné metodické příručky atd. Toto směřování metodického řízení správních úřadů se osvědčilo a chceme v tomto trendu pokračovat i v roce 2005.

Výrazným prvkem v činnosti odboru bylo rozhodování o vyslovení souhlasu s uzavřením veřejnoprávních smluv mezi obcemi Libereckého kraje, pokud jde o výkon agendy přestupkové, sociálně-právní ochrany dětí a obecní policie. Rozhodování totiž probíhá v režimu správního řízení, a vzhledem k počtu uzavřených

veřejnoprávních smluv (103) bylo pro činnost odboru personálně a časově velmi náročné. Rovněž četnost výstupů z agend především v oblasti matrik a státního občanství, vidimace a legalizace je dostatečně vypovídající.

Rovněž jsme připravovali jsme materiály (15) pro volbu přísedících krajského soudu Zastupitelstvem Libereckého kraje.

Osobně považuji za významné, že jsme se spolupodíleli na zpracování konečné a nakonec i parlamentem schválené verze nového správního řádu, když ta původní byla natolik složitá a nesrozumitelná, že by byla prakticky nepoužitelná pro občany a obtížně aplikovatelná i pro pracovníky obecních úřadů bez právního vzdělání. Rok 2005 bude rokem, kdy v rámci výkonu přenesené působnosti státní správy budeme mít kromě výkonu běžných agend jedinou prioritu – připravit se na tuto zásadní změnu v oblasti správního řízení a naučit aplikovat nový správní řád co největší počet pracovníků správních úřadů (nejen krajského, ale i obecních úřadů v rámci kraje), kteří příslušnou agendu vykonávají.

Jako hlavní problém v činnosti odboru správního v roce 2004 byla skutečnost, že běžnou a četnou (jen osvědčeních podle zákona č. 40/1993 Sb. bylo přes 3 tisíce a výdejů dat z informačního systému 989 spisů – 4.500 osob) ryze administrativní agendu museli, v důsledku toho, že odbor nemá administrativní pracovníci (sekretářku odboru), vykonávat vedle své vlastní odborné správní činnosti zaměstnanci odboru.

Odbor krizového řízení

Přenesená působnost

Kontrola a metodická činnost

Krizové řízení	
Obecní úřady, jichž se tato činnost týká	10
Provedené kontroly - počet	3
Školení obcí - počet	5
Zpracované metodiky	3

Provedená školení pracovníků krizového řízení obcí s rozšířenou působností

V průběhu roku 2004 bylo provedeno celkem 5 školení pracovníků krizového řízení obcí s rozšířenou působností zaměřené na předávání informací z porad tajemníků bezpečnostních rad krajů a z jednání pracovníků HOPKS se SSHR. Dále jsou řešeny otázky krizového a havarijního plánování, IS ARGIS – příprava, zpracování plánu nezbytných dodávek a branná legislativa. Podle konkrétního zaměření (obsahu) byla na školeních zajišťována účast odborníků (AČR, HZS).

Branný zákon, odvody

Odvody v roce 2004 probíhaly v souladu se zákonem č. 218/1999 Sb.. Na základě rozhodnutí Ministerstva obrany byly zrušeny z důvodu probíhající profesionalizace armády a s tím souvisejícími změnami branné legislativy.

Provedené kontroly na obcích s rozšířenou působností

Pracovníky odboru krizového řízení byla provedena kontrola výkonu přenesené působnosti výkonu státní správy v oblasti krizového řízení obrany v obcích Nový Bor, Jilemnice a Železný Brod. Starostové jednotlivých obcí byli seznámeni s výsledky kontroly a případnými doporučeními.

Kontroly provedené nadřízeným orgánem státní správy

Národním bezpečnostním úřadem byla v měsíci březnu provedena tematická kontrola ochrany utajovaných skutečností na úseku personální a administrativní bezpečnosti. Při této kontrole nebylo zjištěno porušení ochrany utajovaných skutečností.

Krizový štáb a bezpečnostní rada

V průběhu roku 2004 byly realizovány 3 zasedání Bezpečnostní rady Libereckého kraje. Proběhla výstavba pracoviště krizového řízení a zahájeno jeho vybavení technikou a materiálem. V souvislosti s volbami do zastupitelstva kraje proběhla reorganizace složení bezpečnostní rady a krizového štábu.

Požární ochrana, sbory dobrovolných hasičů

V roce 2004 byla přerozdělena státní dotace pro SDH v celkové výši 2 310 000,- Kč.

V souladu s přípravou rozpočtu kraje na rok 2005 byly odborem navrženy finanční prostředky pro financování potřeb HZS LK a SDH obcí v souladu s ustanovením zákona č. 133/1985 Sb. o požární ochraně.

Ochrana utajovaných skutečností

Ochrana utajovaných skutečností byla zajišťována v souladu se zákonem č. 148/1998 Sb., o ochraně utajovaných skutečností a o změně některých zákonů, ve znění pozdějších předpisů.

Krizový fond a prevence závažných havárií

V únoru 2004 byl vytvořen Krizový fond Libereckého kraje, který sdružuje prostředky určené pro řešení krizových situací na území kraje, poskytování příspěvků na projekty určené ke zvyšování akceschopnosti základních složek IZS a proplácení náhrad za poskytnutí plánované pomoci na vyžádání.

Z prostředků fondu byla proplacena plánovaná pomoc na vyžádání v celkové výši 105 777,- Kč. Do krizového fondu byly vráceny finanční prostředky ve výši 15 141,- Kč od viníků havárií. Další finanční prostředky jsou průběžně vymáhány. Byly poskytnuty prostředky na projekty zvyšující akceschopnost základních složek IZS, přestavba a modernizace operačního střediska Záchrané zdravotnické služby Libereckého kraje a na projekt propojení složek IZS a krajského úřadu prostřednictvím metropolitní sítě v celkové výši 1 552 000,- Kč.

Samostatná působnost

Grantový program

V roce 2004 bylo ze 199 předložených žádostí o příspěvek realizováno 140 projektů v celkové částce 1 118 694,- Kč. Byl vytvořen Grantový fond Libereckého kraje, který spravuje odbor krizového

řízení a umožňuje operativnější nakládání s vyčleněnými finančními prostředky.

V souvislosti s čerpáním finančních prostředků bylo provedeno ze strany odboru krizového řízení 199 předběžných kontrol došlých žádostí o finanční příspěvek a 140 následných kontrol. Průběžné kontroly byly provedeny u 4 SDH.

Koncepční materiály

V roce 2004 byly zpracovány 3 metodické pomůcky pro potřeby pracovníků krizového řízení KÚ a ORP:

Metodická pomůcka č.1/2004 - Hlavní zákony a související předpisy pro krizové řízení a obranné plánování,

Metodická pomůcka č. 2/2004 pro obce s rozšířenou působností Libereckého kraje k zajištění činností spojených s uplatňováním zákona o krizovém řízení při řešení mimořádných situací,

Metodická pomůcka č. 3/2004 – Vzory žádostí, rozhodnutí a nařízení hejtmána Libereckého kraje.

Byl zpracován Havarijní a Krizový plán Libereckého kraje. Před dokončením je Povodňový plán Libereckého kraje a vnější havarijní plány u dvou ohrožujících subjektů.

Odbor kancelář ředitele

Oddělení Hospodářské správy odboru kancelář ředitele KÚ LK

Oddělení Hospodářské správy disponuje v současné době se stavem 17-ti zaměstnanců. Na konci sledovaného období byl přijat řidič hejtmana – p. Radomil Žďárský, v průběhu roku odešel do starobního důchodu řidič pan Rulák a za něho nastoupil na stejnou funkci pan Kulhánek

Oddělení zajišťuje všechny činnosti spojené s technickou obsluhou a servisem pro chod úřadu, státní správy i samosprávy a rovněž činnosti spojené s investiční výstavbou a dostavbou Krajského úřadu LK. (pokladní agenda, podatelna, tvorba rozpočtu odboru, vybavování nábytkem včetně inventarizace, agenda mobilních telefonů úřadu, sklad kancelářského zboží, kompletní autoprovoz, včetně péče o služební vozidla radních, servis vozidel, pojištění vozidel, úzká spolupráce s metodicky řízenou organizační složkou – Správa majetku Libereckého kraje a v neposlední řadě investiční výstavba a péče o tři služební byty 1+kk)

Přehled nejdůležitějších činností a splněných úkolů v roce 2004 je uveden v následujících bodech:

Dokončení, převzetí a předání nově zrekonstruovaného 2.p., odboru krizového řízení a vybavení potřebným nábytkem a technologií

Pokračování a dokončení rozsáhlé investiční akce „Rekonstrukce objektu č.p. 573“, k datu 20. 12. 2004, včetně zahájení kolaudačního řízení (Objem prací – 177 mil. Kč)

Zahájení a dokončení rekonstrukce přilehlého parku, s objemem prací 5 mil.Kč

Zajištění převodu leasingové smlouvy pro služební vozidlo Mazda 626

Kompletní agenda darovacích smluv na nepotřebný majetek – obdarovanému, což byly vesměs řízené organizace

Odprodej nepotřebných vozidel Peugeot 806 a Š Felicia Combi

Kompletní agenda smluv na pronájem střešního pláště poskytovatelům datových služeb a vysílačů TV

Zajištění pojistných smluv na provozovaná služební vozidla, včetně pojištění DAS

Odstěhování delimitovaného nábytku z pronajatých prostor v IPB bance Na Rybníčku

Zpracování závěrečného protokolu a vyúčtování dokončené II. etapy stavebních prací – Ministerstvu vnitra ČR (Parkoviště, most, energocentrum, turnikety, demolice kotelny)

Nákup a instalace sloupového zvedáku do dílny mechanika autoprovozu

Zajištění opravy havarovaného služebního vozidla Š Octavia RZ 1L4 1512

Odstěhování nábytku a vybavení detašovaného pracoviště v Semilech, v souvislosti s ukončením činnosti detašovaného pracoviště

Nákup a instalace nových kopírovacích strojů pro org. odd. a odd. SROP, odbor dopravy a sekretariát člena rady kraje

Převzetí majetku užívaného minulými radními v souvislosti s ukončením jejich mandátu a vybavení nových členů rady kraje a hejtmana

Odbor kontroly

Odbor kontroly, o celkovém počtu 16 zaměstnanců, provedl v roce 2004 celkem 326 kontrolních akcí (viz dále).

Samostatná působnost

Provedeno kontrolních akcí	58,
z toho	
Príspevkové organizace	50
Odbory KÚLK	4
MěÚ Turnov	1

Důvody těchto kontrolních akcí:

Dle plánu kontrolní činnosti	42
Následné kontroly	7
Z podnětu hejtmána	2
Z podnětu rady kraje	2
Z podnětu ředitele KÚ LK	5

Komentář

Všechny protokoly z uvedených kontrol byly předloženy k projednání radě kraje, která přijímala k jednotlivým protokolům příslušná usnesení. Kromě uvedeného odbor zpracovával pololetní plány kontrolní činnosti a zhodnocení kontrolní činnosti za celý krajský úřad LK. Tyto dokumenty byly rovněž přeloženy radě kraje k projednání a schválení.

Příjem a zajištění vyřizování stížností a petic doručených krajskému úřadu

Období:	2004	
POČET STÍŽNOSTÍ CELKEM	205	
z toho	oprávněných	32
	částečně oprávněných	23
	neoprávněných	119
	nespadajících do působnosti KÚ	27
	v současnosti řešených	4
vyřízených	ve lhůtě 10 dnů	35
	ve lhůtě 30 dnů	164
	s prodlouženou lhůtou	2
nevyřízených k datu zpracování zprávy	vyřizovaných v termínu dle směrnice 4/03	4
	nevyřízených v termínu dle směrnice 4/03	0
stížnost	na postup odborů	28
	na hejtmána	0

	na člena Rady LK	0
	na člena Zastupitelstva LK	0
	na výbor Zastupitelstva LK	0
Petice	spadající do působnosti kraje	8
	nespadající do působnosti kraje	2

Komentář

V roce 2004 bylo odboru kontroly KÚ LK, jako místu pro evidenci stížností, předáno k zaevidování 205 stížností.

Dále bylo vyřízeno v předmětném období 10 petic, z nichž dvě nepatřily do působnosti Libereckého kraje nebo Krajského úřadu LK a byly tedy postoupeny subjektům příslušným k vyřízení.

Průměrná doba k vyřízení stížnosti nebo petice činila 19,04 dní.

Podávání zpráv a hlášení

Podle zákona č. 320/2001 Sb., o finanční kontrole

Zprávy o výsledcích finančních kontrol a interních auditů provedených v roce 2003 obcemi (a jejich příspěvkových organizací) a odborů vč. oddělení interního auditu Krajského úřadu Libereckého kraje a příspěvkových organizací LK.

Hlášení na MF ČR bylo podáno podle § 28 zákona č. 320/2001 Sb., o finanční kontrole v platném znění a § 32 a násl. v té době platné prováděcí vyhlášky č. 64/2002 Sb. v zákonném termínu - do 6. března 2004.

Komentář

To znamená, že přísl. zaměstnanec odboru musel zajistit, aby všechny obce Libereckého kraje (tj. 216 měst a obcí) a 18 odborů krajského úřadu vč. oddělení interního auditu krajského úřadu předložily odboru kontroly do 15. února své zprávy za uplynulý kalendářní rok, což učinily všechny odbory a odd. IA a cca 70% obcí LK.

Podle zákona č. 420/2004 Sb., o přezkoumávání hospodaření územních samosprávných celků a dobrovolných svazků obcí (dále jen „DSO“)

Hlášení bylo podáno na MF ČR v zákonném termínu 21. října 2004 a obsahovalo

Přípravu KL na dílčí přezkoumávání hospodaření obcí a DSO,

Harmonogram pro závěrečné přezkoumávání hospodaření obcí a DSO, které bude provedeno v roce 2004 (viz dále Přenesená působnost).

Přenesená působnost

V rámci přenesené působnosti odbor kontroly prováděl v době

Od 1.2.-15.6 2004 přezkoumání hospodaření u 189 obcí LK

Od 1.10.-31.12.2004 předběžné přezkoumání u 57 obcí a 22 DSO (celkem 79 subjektů).

Komentář

Zákonem č. 420/2004 Sb., který nabyl účinnosti dnem 1. srpna 2004, se mění subjekty přezkoumávání (nový zákon uložil krajským úřadům provádět přezkoumání i u dobrovolných svazků obcí DSO) dále způsob přezkoumávání i jeho předmět.

To znamená, že přezkoumávání se zaměří na další skutečnosti (než ukládal dosavadní právní předpis), a bude provádět na dvě etapy:

Dílčí přezkoumávání (u obcí s počtem obyvatel nad 800) v době od 1.6.-31.12.04

Závěrečné přezkoumávání v době od 1.2.-30.4.

Tato lhůta je daná v ustanovení § 6 písm. l) cit. zákona, podle kterého obce a DSO mají, po obdržení závěrečné zprávy, 30 prac. dnů na podání písemného stanoviska a kontrolor má 15 dnů na prověření námitek uvedených ve stanovisku obce nebo DSO.

Při sečtení uvedených lhůt musí mít obec ještě dostatečný časový prostor k tomu, aby v zastupitelstvu obce podle ustanovení § 43 zákona o obcích projednalo v termínu do 30. června projednalo závěrečný účet obce, jehož nedílnou součástí je i zpráva o výsledcích přezkoumání hospodaření obce i přísl. DSO za uplynulý rok.

Závěr

Jak již bylo uvedeno, odbor kontroly (OK) provedl v roce 2004 celkem 326 kontrolních akcí.

Kromě uvedeného poskytovali zaměstnanci OK metodickou pomoc a prováděli přednáškovou činnost obcím i příspěvkovým organizacím LK:

Ing. Holčáková –

Přednášky pro ředitele PO z odboru školství a mládeže 2x

JUDr. Samčík

Přednáška na celostátním semináři pro starosty a tajemníky v Praze 1x

Přednáška pro starosty a tajemníky Semilského okresu 1x

Přednášky na MěÚ Nové Město p. Smrk 2x

Přednáška na OU Albrechtice v Jiz horách 1x

Přednášky na vstupním vzdělávání úředníků obcí a KÚ LK.

Odbor Krajský živnostenský úřad

Přenesená působnost

Kontrola a metodická činnost

Obecní úřady, jichž se tato činnost týká

	10
Provedené kontroly	0
Metodické dohlídky	5
Uskutečněné porady	2
Semináře	0
Konzultace	denně
Zpracované metodiky	9
Kontroly ostatních subjektů	104

Komentář

Provedené kontroly – týkající se přenesené působnosti na obecních živnostenských úřadech v kraji, nebylo nutné provádět z důvodu zvládnutí převodu okresní agendy.

Metodické dohlídky - byly provedeny u 5 obecních živnostenských úřadů podle harmonogramu, který předpokládá kontrolu každého úřadu 1 x za dva roky. Dohlídky byly provedeny u živnostenských úřadů v Liberci, Jablonci nad Nisou, České Lípě, Jilemnici a Tanvaldu.

Uskutečněné porady - byly provedeny 2 metodické porady vedoucích obecních živnostenských úřadů. Jedna porada, zaměřená k problematice kontroly cejchování měř a vah, se konala za účasti pracovníků Českého metrologického institutu, oblastního inspektorátu v Liberci.

Semináře – v rámci metodické činnosti nebylo nutné organizovat specializované semináře pro pracovníky obecních živnostenských úřadů.

Zpracované metodiky - k usnadnění orientace obecních živnostenských úřadů v nových oblastech působnosti výkonu správy, bylo zpracováno 9 souhrnných krajských metodických instrukcí zaměřených mimo jiné na sjednocení praxe po tzv. euronovele živnostenského zákona a na oblast dozoru podle zákona o spotřebních daních.

Konzultace – jsou denně poskytovány všem pracovníkům obecních živnostenských úřadů na jejich vyžádání prostřednictvím telefonu a elektronické pošty. Jedná se o různé dotazy zaměřené především k aplikaci změn právních předpisů nebo k situacím, které se v praxi velmi málo vyskytují.

Kontroly ostatních subjektů - týkají se dozoru podle zákona č. 40/1995 Sb. o regulaci reklamy, na jejichž základě bylo odborem vydáno celkem 5 správních rozhodnutí o uložení pokuty a odstranění zjištěných nedostatků. Celková výše pokut – 117 tis. Kč. Dále podle zákona č. 570/1991 Sb., o živnostenských úřadech byly obecním živnostenským úřadům nařízeny 2 tématicky zaměřené živnostenské kontroly.

Přehled vedených správních řízení

Prvoinstanční řízení	Celkový počet oznámení		17
	z toho	nevyřízeno k 31.12.2003	1
		došla v roce 2004	16
	Způsob působností	podstoupeno	6
		odloženo	1
		zastaveno	0
		vedeno řízení a vydáno rozhodnutí	5
		řízení přerušeno	0
	Počet podaných odvolání		0
	Nevyřízeno k 31.12.2004		5

Krajský úřad Libereckého kraje

VÝROČNÍ ZPRÁVA 2004

Adresa: U Jezu 642/2a, 461 80 Liberec 2

Druhoinstanční řízení	Celkový počet odvolání		27
	z toho	nevyřízeno k 31.12.2003	0
		došla v roce 2004	27
	Způsob působností	potvrzeno	12
		zrušeno	3
		zrušeno a vráceno	2
		změněno	4
		odvolání zamítnuto	5
		odvolání zamítnuto jako opožděné	5
		nepřípustné odvolání	0
		odvolání vzato zpět	1
		účastník zamřel během řízení	0
	Přerušení řízení v jeho průběhu		0
	Nevyřízeno k 31.12.2004		0
Obnova	Celkový počet oznámení		0
	Způsob působností	vyhověno (povolena či nařízena obnova)	0
		zamítnuto	0
		vzato zpět	0
	Počet podaných odvolání		0
Nevyřízeno k 31.12.2004		0	
Přezkoumání mimo odvolací řízení	Počet podání celkem		0
	Z toho	vlastní podnět	0
		podnět účastníka řízení nebo jiný podnět	0
	Řízení nezahájeno		0
	Řízení zastaveno		0
	Řízení zahájeno		0
	Z toho	rozhodnutí změněno	0
		rozhodnutí zrušeno	0
		řízení přerušeno	0
	Nevyřízeno k 31.12.2004		0
Soudní řízení	Celkem podaných žalob		2
	Z toho	v roce 2004	2
		v letech předchozích (zůstaly nevyřízeny)	0
	Počet soudních rozhodnutí v roce 2004		1
	Z toho rozhodnuto	odmítnutím žaloby	0
		zamítnutím žaloby	1
		zastavením řízením o žalobě	0
Nevyřízeno k 31.12.2004		0	